

# ColorEdge® CG277

Kalibroituva värinestekidenäyttö

## Asennusopas

### Tärkeää

Lue PRECAUTIONS (VAROTOIMET), tämä Asennusopas ja CD-ROM-levylle tallennettu Käyttöopas perehtyäksesi laitteen turvalliseen ja tehokkaaseen käyttöön.

# 1



Näyttö

PRECAUTIONS (VAROTOIMET)

Setup Guide (Asennusopas)

ColorNavigator Quick Reference (ColorNavigator-pikaopas)

Adjustment Certificate (Säätötodistus)

EIZO LCD Utility Disk

Virtajohto

DD200DL Digitaalinen signaaliikaapeli (DVI)

PM200 Digitaalinen signaaliikaapeli (Mini DisplayPort)

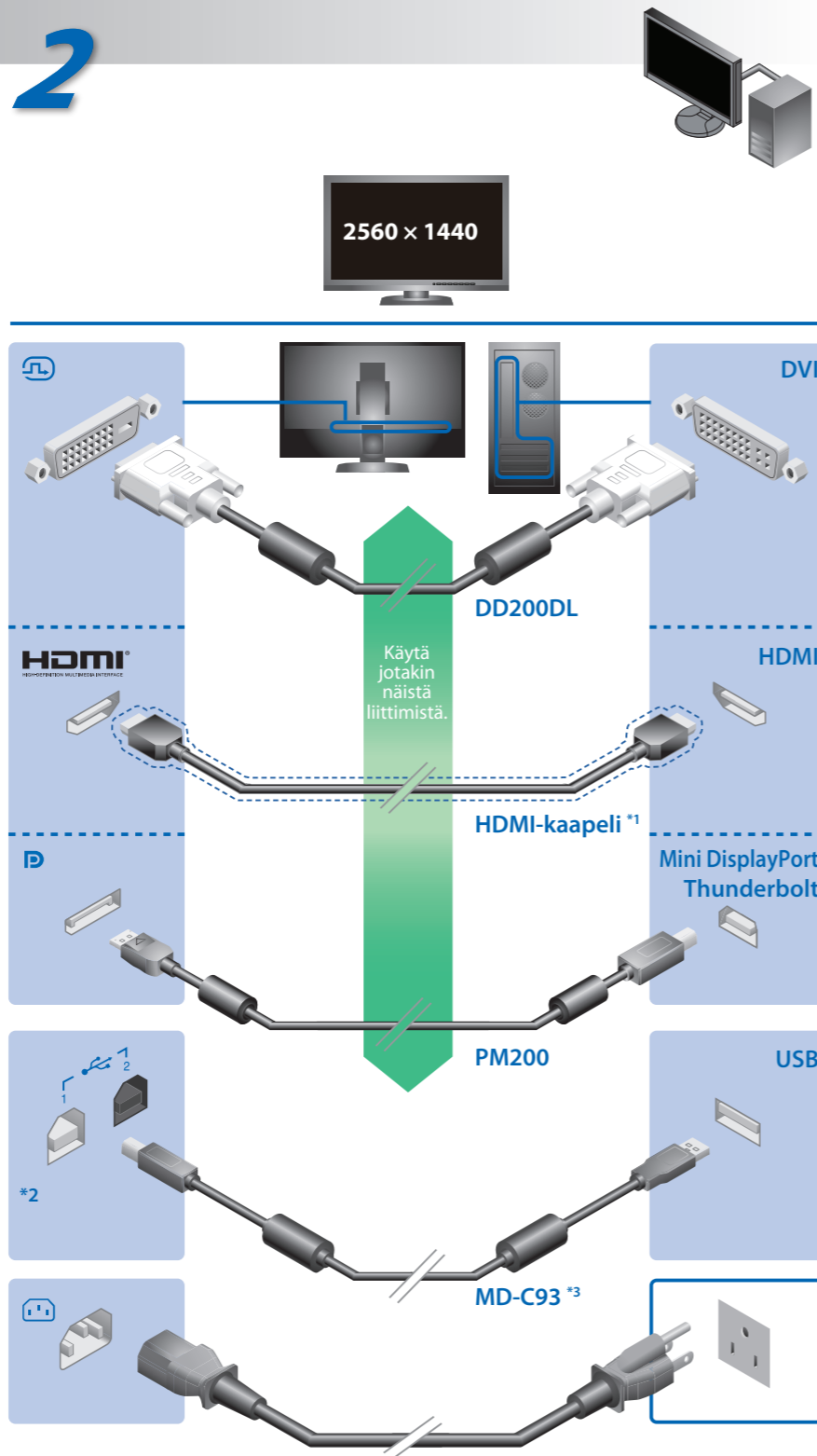
MD-C93 EIZO USB -kaapeli

Puhdistussarja

Näytön suoja

Näytön suojan käyttöopas

# 2

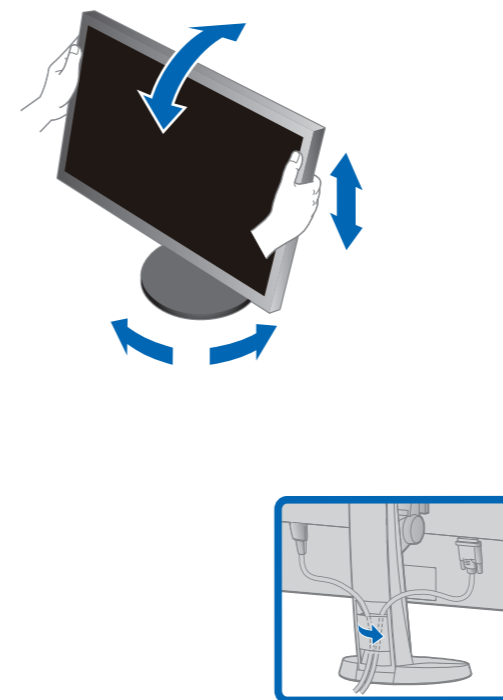


\*1 Kaupallisesti saatavilla oleva tuote. Käytä High Speed -yhteyttä tukevaa tuotetta.  
 \*2 Oletuksena on, ettei USB upstream -portti 2 ole käytössä. Käytä porttia 1. Vaihtaaksesi asetuksia, katso kohta "3-8. Switching USB Port Automatically" näytön käyttöoppaasta.  
 \*3 Kalibrointia varten tarvitaan USB-kaapeli. Kytke näyttö tietokoneeseen USB-kaapelilla.

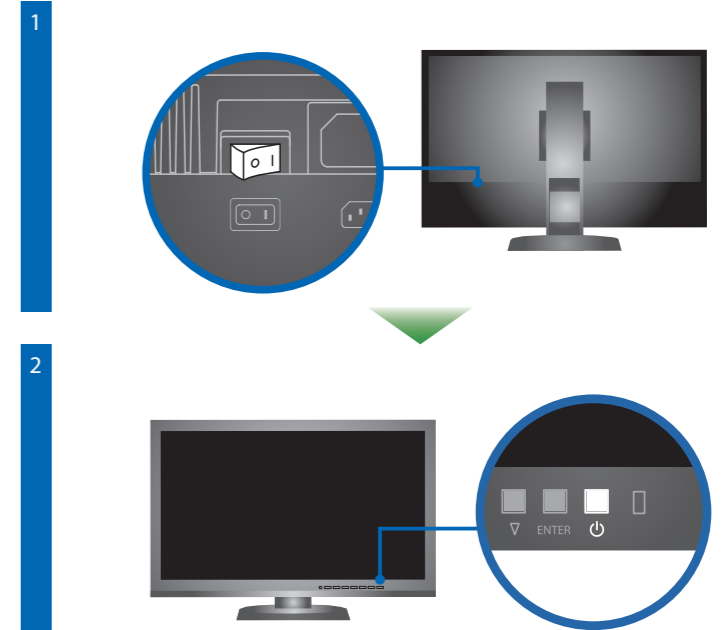
# 3

Tietoa näytön suojan kokoamisesta löytyy näytön suojan käyttöoppaasta (näytön suojan pakkauslaatikossa).

# 4



# 5



Käynnistä näyttö ja sitten PC.



EIZO LCD Utility Disk sisältää yksityiskohtaisia tietoja.

