



# ColorEdge® CG277

Monitor LCD colorido com Calibração

## Guia de Instalação

### Importante

Leia as PRECAUÇÕES, este Guia de Instalação e o Manual do usuário armazenados no CD-ROM com atenção para familiarizar-se com o uso seguro e eficiente deste produto.

# 1



**Monitor**

PRECAUTIONS (PRECAUÇÕES)    Setup Guide (Guia de instalação)

ColorNavigator Quick Reference (Consulta Rápida do ColorNavigator)

Adjustment Certificate (Certificado de Ajuste)    EIZO LCD Utility Disk

Cabo de alimentação    **DD200DL** Cabo de sinal digital (DVI)

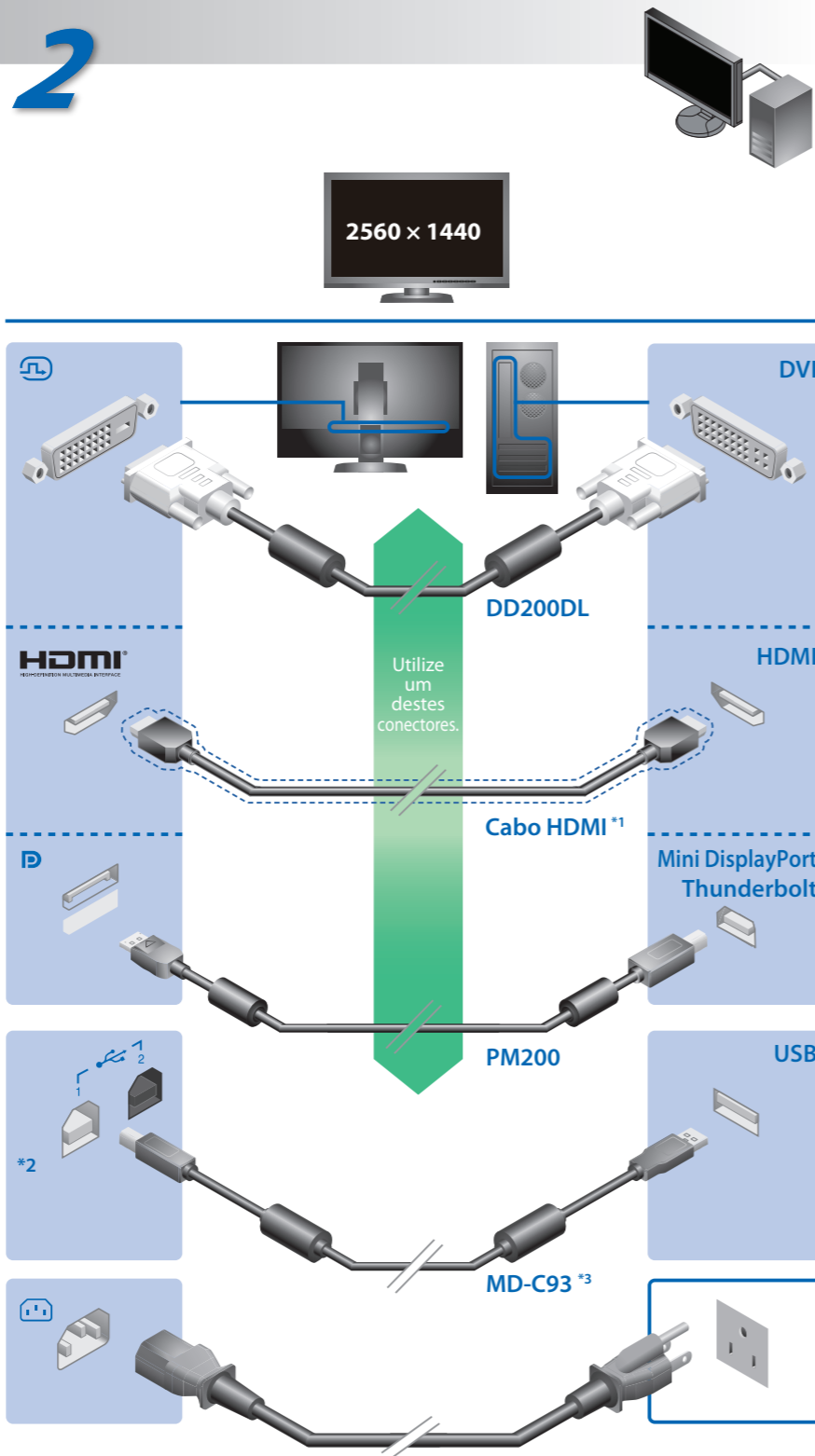
**PM200** Cabo de sinal digital (Mini DisplayPort)    **MD-C93** Cabo EIZO USB

Kit de limpeza

Protetor do monitor

Manual do Usuário do Protetor do Monitor

# 2

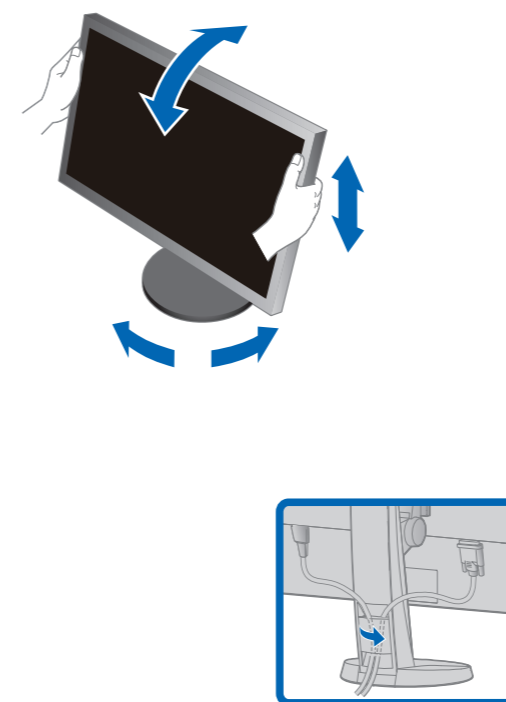


\*1 Produto comercialmente disponível. Use um produto compatível com alta velocidade.  
 \*2 Por predefinição, a porta anterior USB 2 está desativada. Utilize a porta 1. Para alterar os ajustes, consulte "3-8. Switching USB Port Automatically" no Manual do Usuário do Monitor.  
 \*3 O cabo USB é necessário para a calibragem. Assegure-se de conectar o monitor e o PC com o cabo USB.

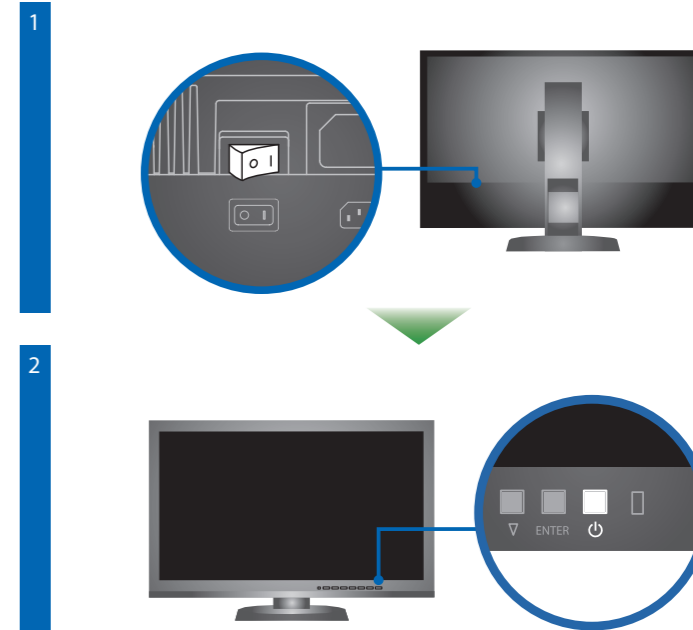
# 3

Para informações sobre como montar o protetor do monitor, consulte o Manual do Usuário do Protetor do Monitor (na caixa da embalagem do protetor do monitor).

# 4



# 5



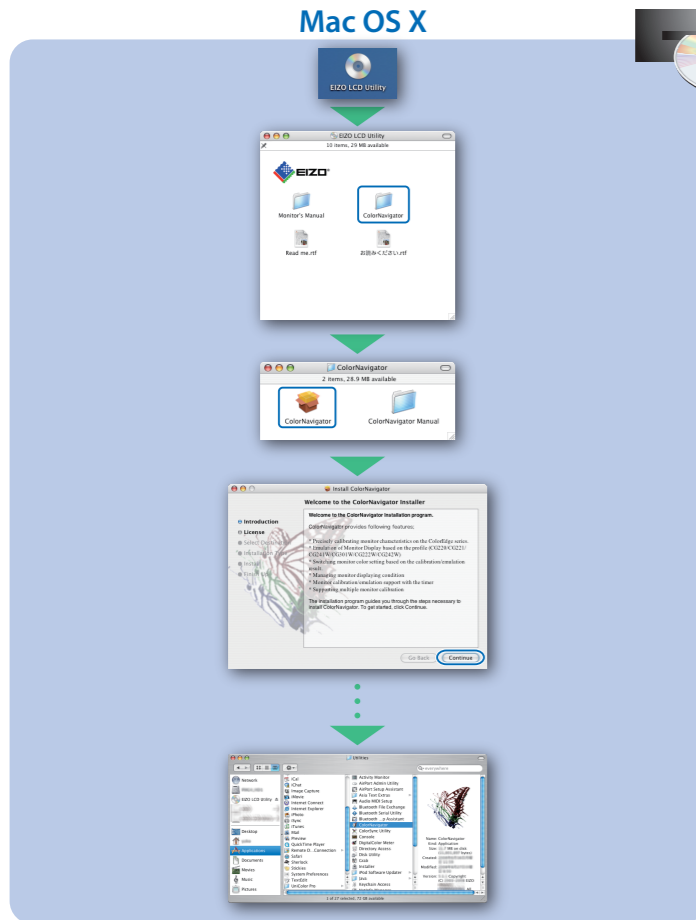
Ligue o monitor e depois ligue o PC.



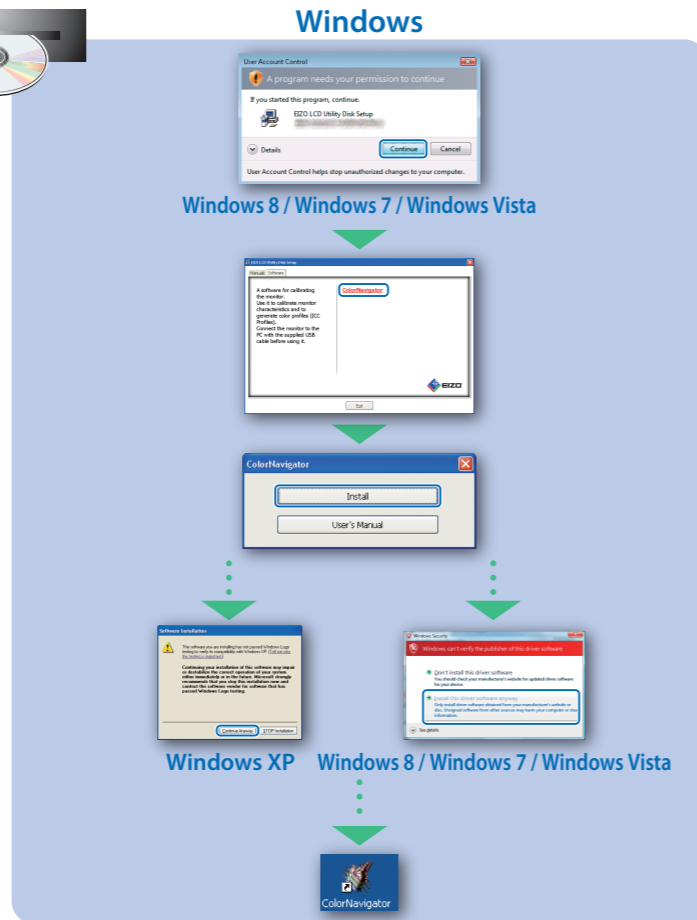
O EIZO LCD Utility Disk contém informações detalhadas.

# ColorNavigator

## Mac OS X



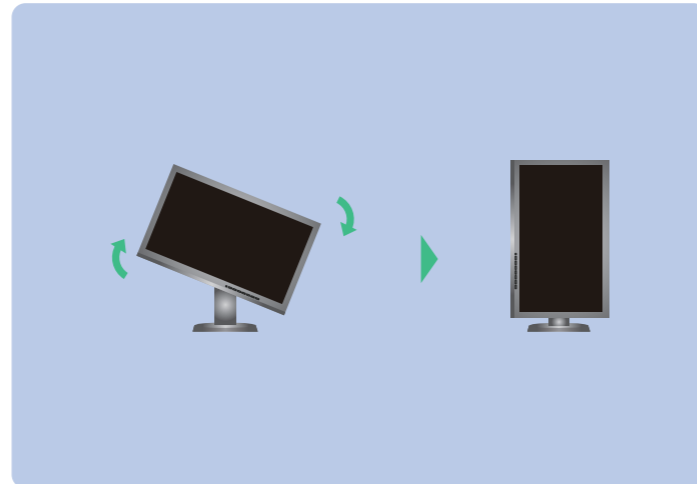
## Windows



# SelfCalibration

- Para evitar afetar a precisão de medição do sensor embutido, tome cuidado para não alterar muito a quantidade de luz ambiente que entra no sensor embutido durante a medição.
- É recomendado o uso do protetor do monitor.
- Durante a medição, não coloque sua face ou objetos próximo do monitor e não olhe para o sensor.
- Coloque o monitor em um ambiente onde a luz exterior não entre diretamente na parte do sensor.


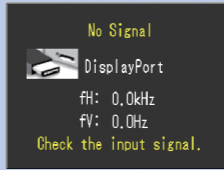
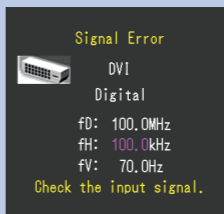
# Girando o monitor



- Para as instruções de operação, consulte o "Consulta Rápida" e o Manual do Usuário do ColorNavigator (armazenado no CD-ROM).
- Para mais detalhes sobre SelfCalibration, consulte o Manual para o Usuário do Monitor no CD-ROM.

# Nenhum problema com a imagem

Se nenhuma imagem for exibida no monitor, mesmo após a execução das ações corretivas a seguir, entre em contato com um representante local da EIZO.

Problema	Possíveis causas e soluções	
Sem imagem	O indicador de força não acende.	<ul style="list-style-type: none"> <li>• Verifique se o cabo de alimentação está conectado adequadamente.</li> <li>• Ligue e desligue o interruptor elétrico principal.</li> <li>• Pressione .</li> <li>• Desligue a energia principal e depois ligue-a novamente alguns minutos depois.</li> </ul>
	O indicador de força está aceso em azul.	<ul style="list-style-type: none"> <li>• Defina cada valor de ajuste em "Brightness" (Brilho) e "Gain" (Ganho) para um nível superior no Menu de ajustes.</li> </ul>
	O indicador de força está aceso em laranja.	<ul style="list-style-type: none"> <li>• Alterne o sinal de entrada com SIGNAL .</li> <li>• Use o mouse ou o teclado.</li> <li>• Verifique se o PC está ligado.</li> </ul>
	O indicador de força está piscando em laranja e azul.	<ul style="list-style-type: none"> <li>• O dispositivo conectado usando DisplayPort / HDMI tem um problema. Resolva o problema e, em seguida, desligue e ligue o monitor novamente. Consulte o Manual do Usuário do dispositivo de saída para obter mais detalhes.</li> </ul>
Aparece a mensagem.	<p>Esta mensagem é exibida quando não há sinal de entrada.</p> <p>Por exemplo:</p> 	<ul style="list-style-type: none"> <li>• A mensagem exibida à esquerda pode aparecer, pois alguns PCs não enviam o sinal logo depois que a alimentação é ligada.</li> <li>• Verifique se o PC está ligado.</li> <li>• Verifique se o cabo de sinal está conectado adequadamente.</li> <li>• Alterne o sinal de entrada com SIGNAL .</li> </ul>
	<p>A mensagem mostra que o sinal de entrada está fora da faixa de frequência especificada. (Essa frequência de sinal é exibida em magenta.)</p> <p>Por exemplo:</p> 	<ul style="list-style-type: none"> <li>• Verifique se o PC está configurado para satisfazer os requisitos de resolução e frequência vertical do monitor.</li> <li>• Reinicie o PC.</li> <li>• Altere para um modo mais apropriado usando o software utilitário da placa gráfica de vídeo. Consulte o manual da placa gráfica de vídeo para obter mais detalhes.</li> <li>fD : Relógio de pontos</li> <li>fH : Frequência de varredura horizontal</li> <li>fV : Frequência de varredura vertical</li> </ul>