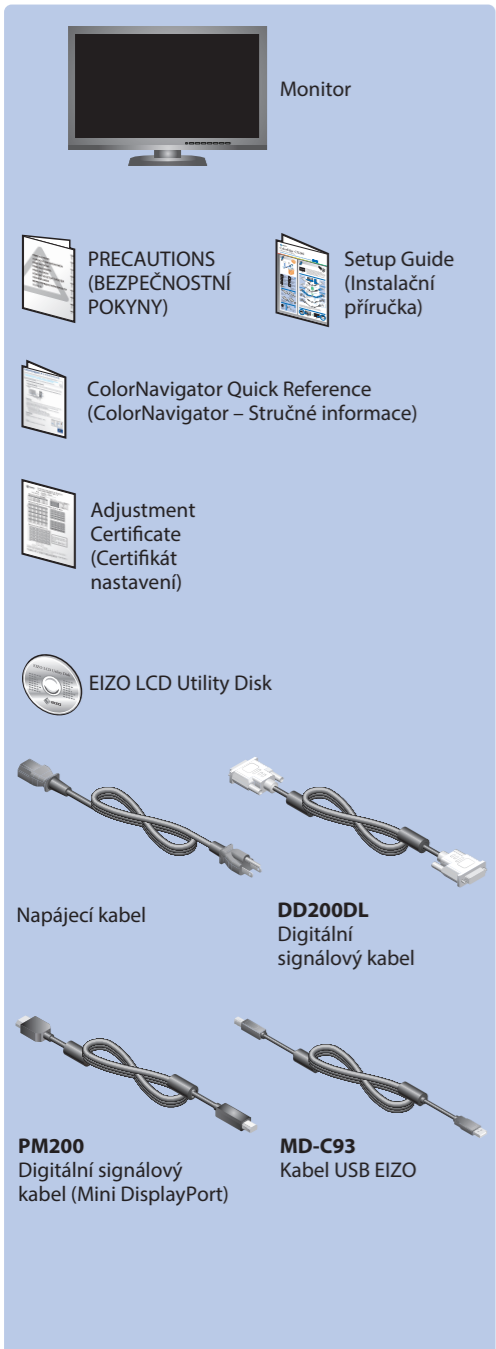


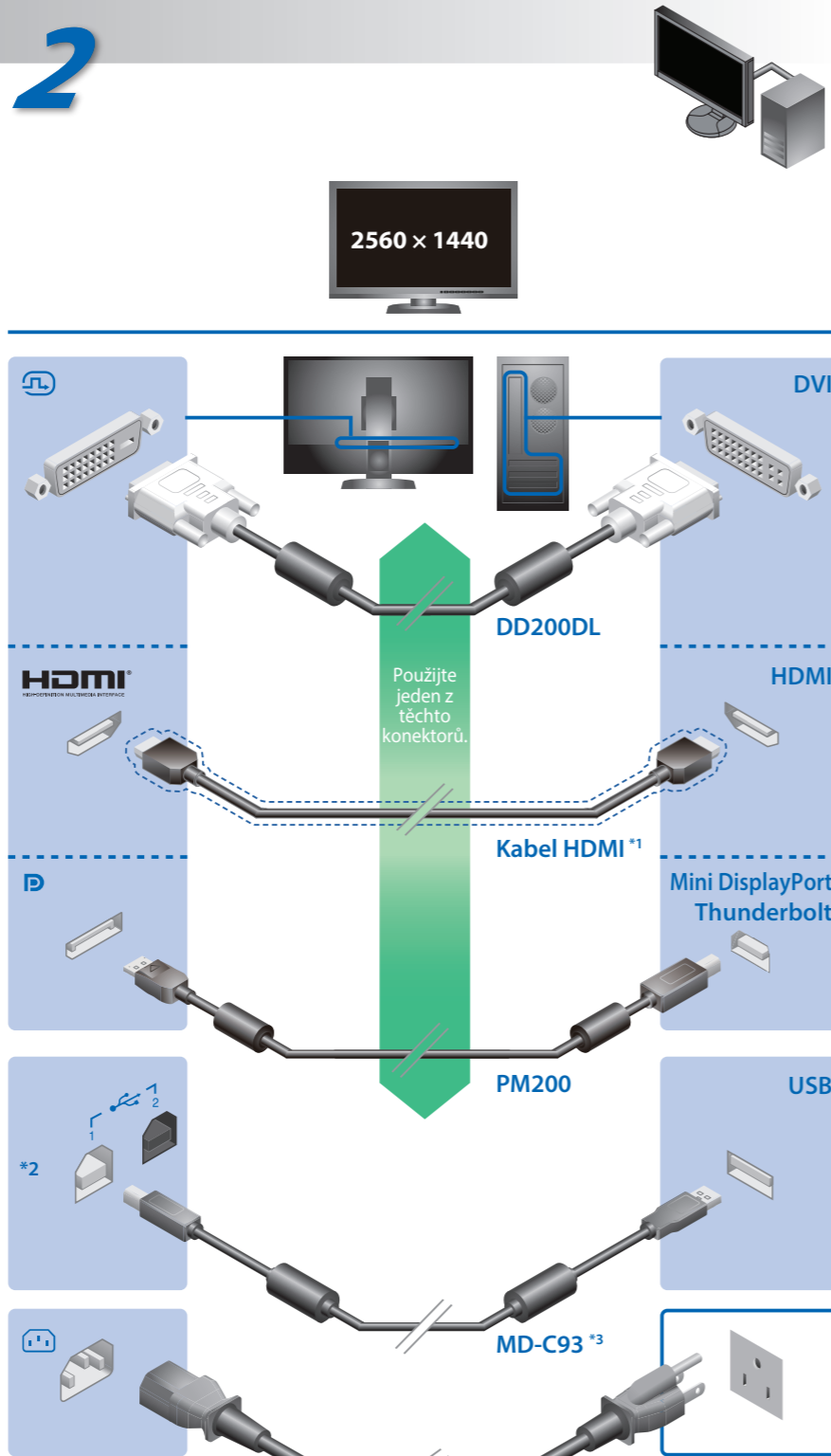
Důležité upozornění

Prostudujte si pečlivě BEZPEČNOSTNÍ UPOZORNĚNÍ, tuto instalační příručku a uživatelskou příručku uloženou na disku CD-ROM a seznamte se s bezpečným a účinným způsobem použití.

1



2

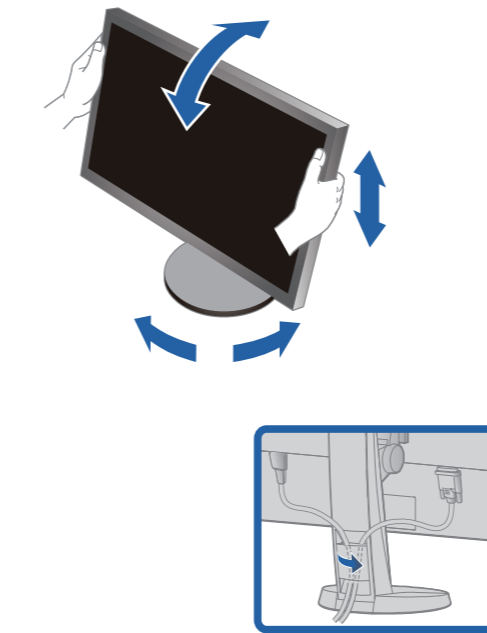


*1 Komerčně dostupný produkt. Použijte produkt schopný pracovat při vysoké rychlosti (High Speed).

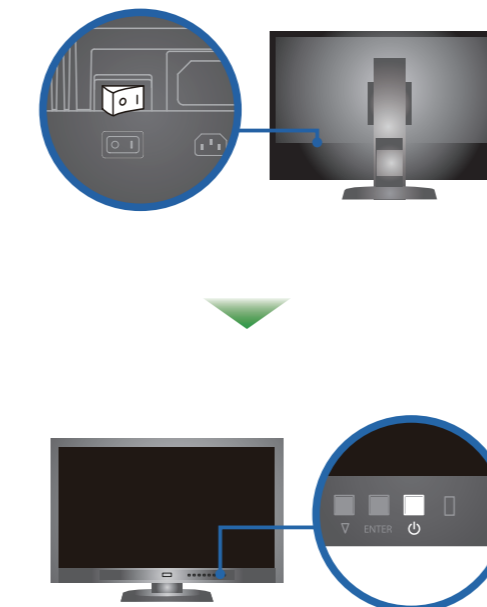
*2 Ve výchozím nastavení je přichodí port USB 2 zakázán. Použijte port 1. Pro změnu nastavení se podívejte do uživatelské příručky pro monitor.

*3 Kabel USB je potřebný pro kalibraci. Ujistěte se, že je monitor s počítačem propojen pomocí kabelu USB.

3

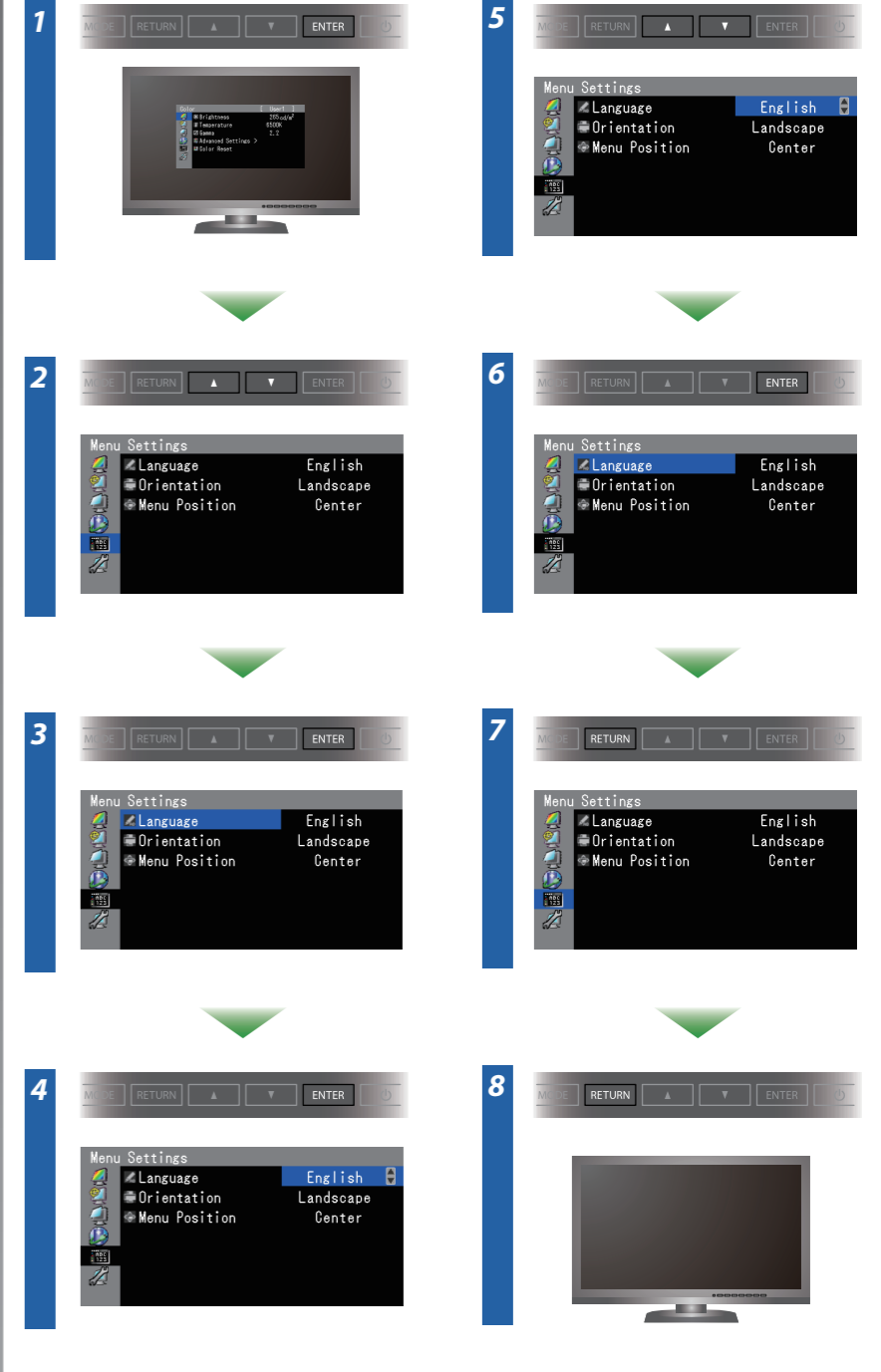


4



Zapněte monitor a potom počítač.

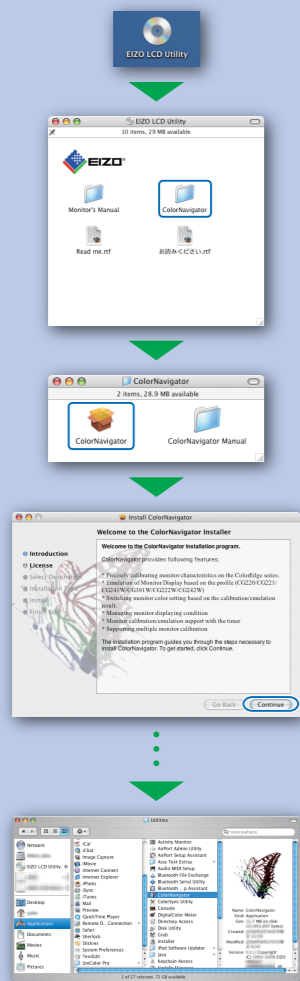
5



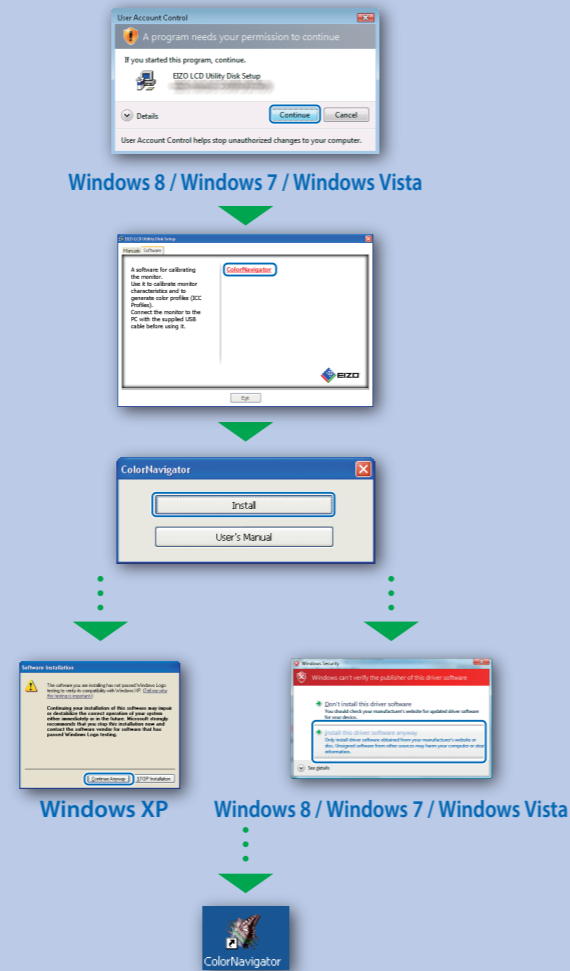
EIZO LCD Utility Disk obsahující podrobné informace.

ColorNavigator

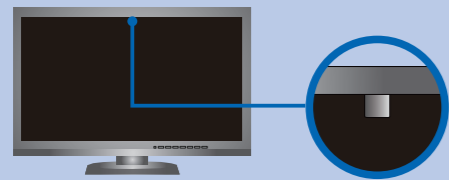
Mac OS X



Windows

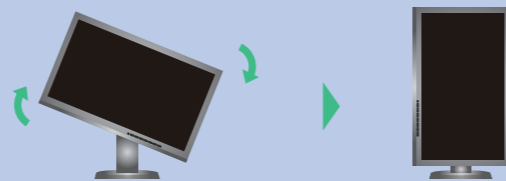


SelfCorrection



- Abyste zabránili ovlivnění přesnosti měření vestavěného senzoru, dbejte na to, aby se výrazně neměnila intenzita okolního světla, které vstupuje do vestavěného senzoru během měření.
- Doporučujeme použít kryt monitoru.
- Během měření nepřibližujte svůj obličej, nebo jiné předměty k monitoru a nedívejte se do senzoru.
- Nastavujte monitor v prostředí, kde venkovní světlo nesvítí přímo do senzoru.

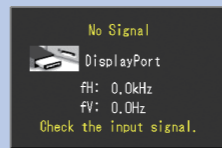
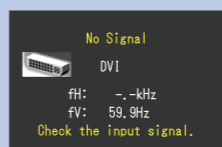
Otočení monitoru



- Uživatelské pokyny naleznete ve "Stručných informacích" a v Uživatelské příručce pro ColorNavigator (uložené na CD-ROMu).
- Podrobnosti o funkci SelfCorrection naleznete v návodu k obsluze monitoru na disku CD-ROM.

Žádný obraz

Pokud se na monitoru neobjeví obraz ani poté, co jste se problém pokusili odstranit podle doporučených pokynů, kontaktujte místního zástupce značky EIZO.

Problém	Možná příčina a řešení	
Žádný obraz	Indikátor napájení nesvítí.	<ul style="list-style-type: none"> • Zkontrolujte, zda je rádne připojen napájecí kabel. • Zapnete hlavní vypínač. • Stisknete tlačítko . • Vypnete hlavní vypínač a o několik minut později jej opět zapnete.
	Indikátor napájení svítí modře.	<ul style="list-style-type: none"> • V nabídce Adjustment zvýšte hodnotu „Brightness “ (Jas) nebo „Gain “ (Zesílení).
	Indikátor napájení svítí oranžově.	<ul style="list-style-type: none"> • Přepněte vstupní signál tlačítkem SIGNAL . • Pohněte myši nebo stiskněte libovolnou klávesu. • Ověřte, zda je počítač zapnutý.
	Indikátor napájení bliká oranžově a modře.	<ul style="list-style-type: none"> • V zařízení připojeném pomocí DisplayPort / HDMI došlo k problému. Vyřešte problém, vypněte monitor a poté ho opět zapněte. Podrobné informace o výstupním zařízení najdete v Uživatelské příručce.
Zobrazí se dialogové okénko.	Tato zpráva se zobrazí, pokud není k dispozici vstupní signál. Příklad: 	<ul style="list-style-type: none"> • Zpráva v levé části se může zobrazit, protože u některých počítačů nemusí být výstupní signál k dispozici ihned po zapnutí. • Ověřte, zda je počítač zapnutý. • Zkontrolujte, zda je správně připojen signálový kabel. • Přepněte vstupní signál tlačítkem SIGNAL .
	Zpráva uvádí, že se vstupní signál nachází mimo určený rozsah kmitočtu. (Takový kmitočet signálu je zobrazen fialově.) Příklad: 	<ul style="list-style-type: none"> • Zkontrolujte, zda konfigurace počítače vyhovuje požadavkům monitoru na rozlišení a svislý kmitočet. • Restartujte počítač. • Pomocí nástroje pro nastavení grafické karty nastavte správný režim. Postupujte podle pokynů, které najdete v příručce ke grafické kartě. fD : Dot clock fH : Vodorovný kmitočet rozkladu fV : Svislý kmitočet rozkladu