

Guia de Instalação

ColorEdge® CG247














Color Management LCD Monitor

Importante

Leia as PRECAUÇÕES, este Guia de Instalação e o Manual do usuário armazenados no CD-ROM com atenção para familiarizar-se com o uso seguro e eficiente deste produto.



1. Pacote

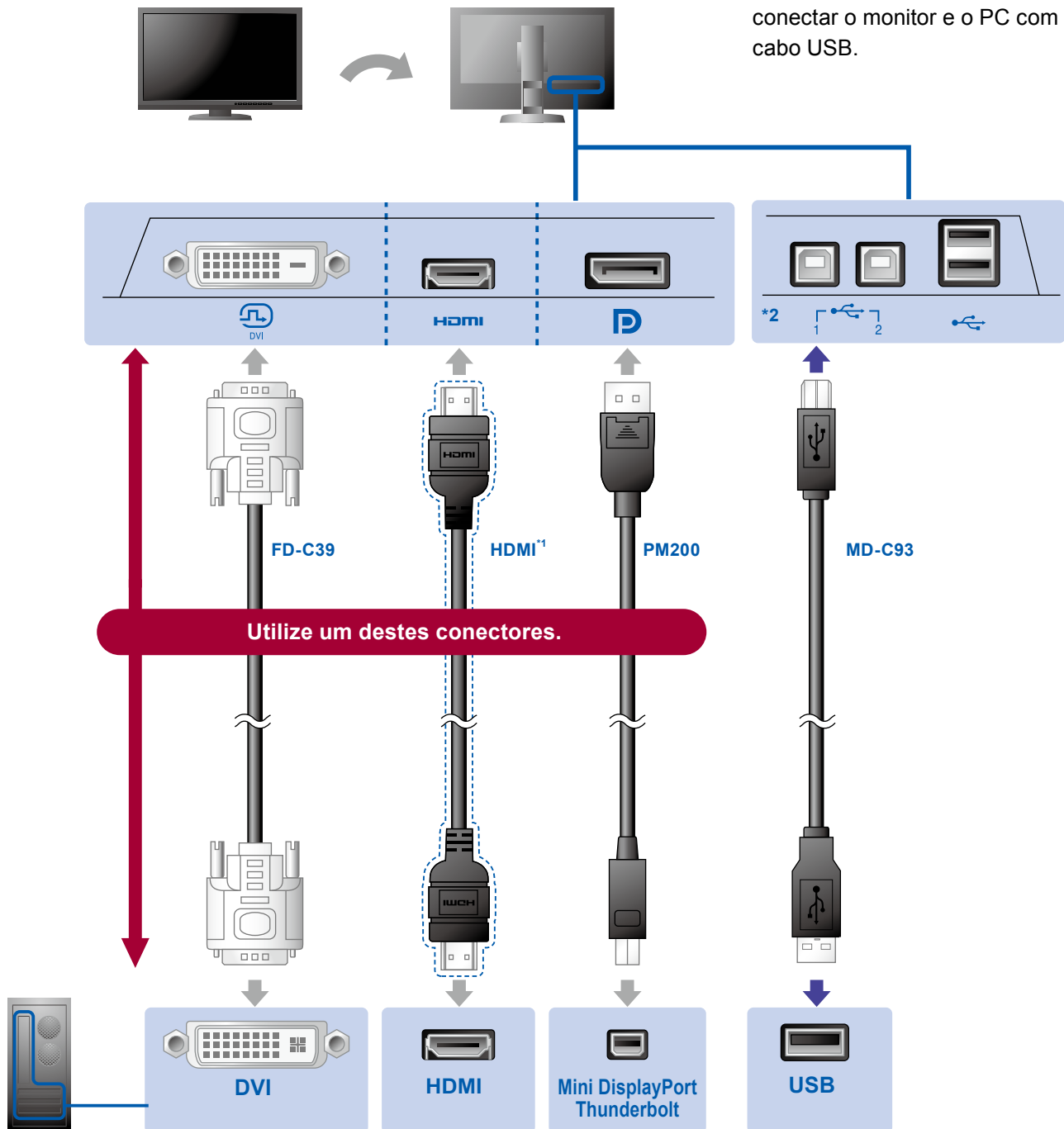
| | | |
|--|---|--|
|  <ul style="list-style-type: none">• Monitor |  <ul style="list-style-type: none">• Guia de Instalação |  <ul style="list-style-type: none">• PRECAUTIONS (PRECAUÇÕES) |
|  <ul style="list-style-type: none">• Adjustment Certificate (Certificado de Ajuste) |  <ul style="list-style-type: none">• EIZO LCD Utility Disk |  <ul style="list-style-type: none">• ColorNavigator Quick Reference (Consulta Rápida do ColorNavigator) |
|  <ul style="list-style-type: none">• FD-C39 Cabo de sinal digital (DVI) |  <ul style="list-style-type: none">• PM200 Cabo de sinal digital (DisplayPort) | |
|  <ul style="list-style-type: none">• MD-C93 Cabo EIZO USB |  <ul style="list-style-type: none">• Cabo de alimentação | |
|  <ul style="list-style-type: none">• Protetor do monitor |  <ul style="list-style-type: none">• ScreenCleaner (Kit de limpeza) |  <ul style="list-style-type: none">• Manual do Usuário do Protetor do Monitor |

2. Conexão

1. Sinal

2. USB

O cabo USB é necessário para a calibragem. Assegure-se de conectar o monitor e o PC com o cabo USB.



PC

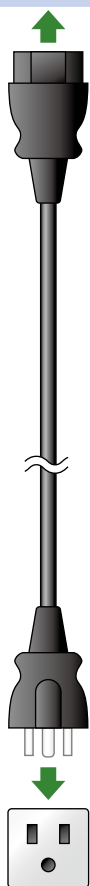
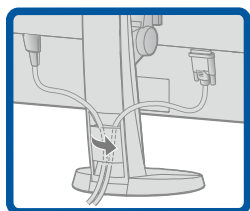
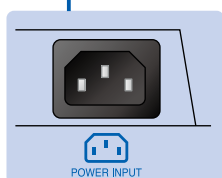
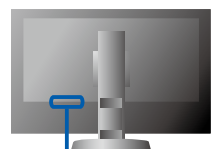
*1 Produto comercialmente disponível. Use um produto compatível com alta velocidade.

*2 Usar porta 1 primeiro.

3. Energia

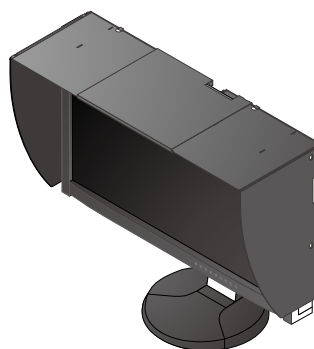
4. Suporte

Utilizar o suporte de cabo atrás da armação mantém os cabos juntos de forma organizada.

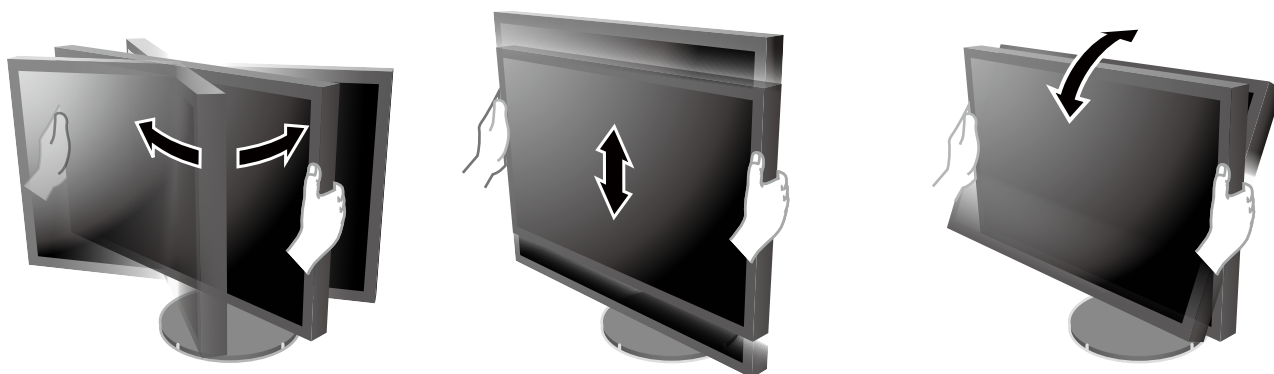


3. Cobertura

Para informações sobre como montar o protetor do monitor, consulte o Manual do Usuário do Protetor do Monitor (na caixa da embalagem do protetor do monitor).

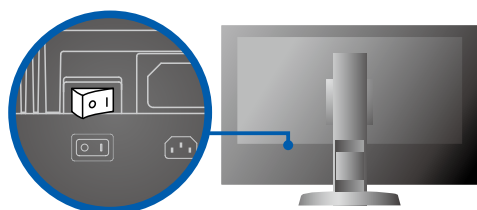


4. Ajuste



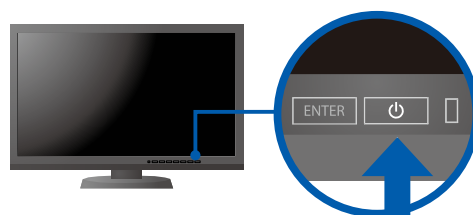
5. Display

1. Interruptor elétrico principal

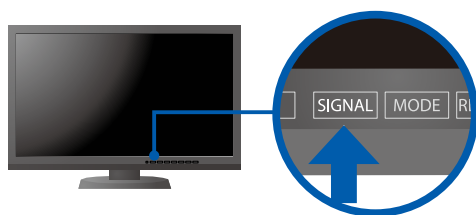


Desligado | Ligado

2. Botão liga/desliga



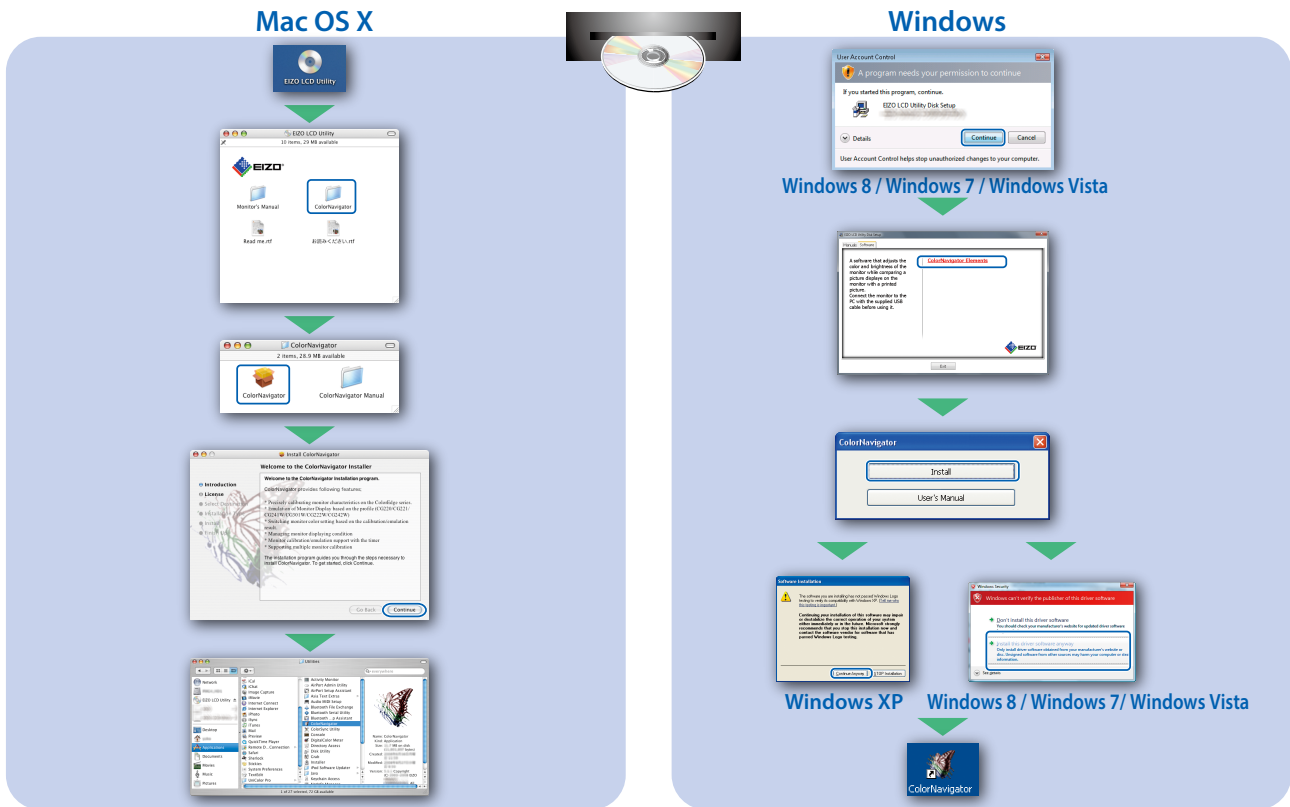
3. Seleção de sinal



4. Resolução



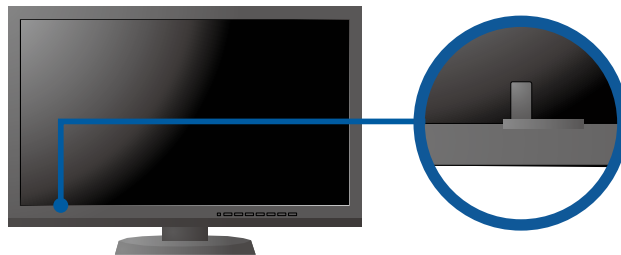
6. ColorNavigator



- Para as instruções de operação, consulte o "Consulta Rápida" e o Manual do Usuário do ColorNavigator (armazenado no CD-ROM).

SelfCalibration


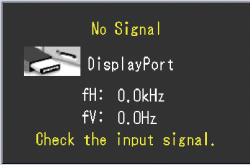
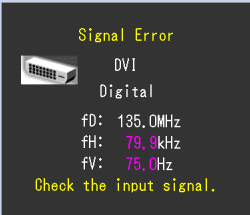
Permite realizar a calibragem periodicamente.



- Para mais detalhes sobre SelfCalibration, consulte o Manual para o Usuário do Monitor no CD-ROM.

● Nenhum problema com a imagem

Se nenhuma imagem for exibida no monitor, mesmo após a execução das ações corretivas a seguir, entre em contato com um representante local da EIZO.

| Problema | | Possíveis causas e soluções |
|---------------------|--|--|
| Sem imagem | O indicador de força não acende. | <ul style="list-style-type: none"> • Verifique se o cabo de alimentação está conectado adequadamente. • Ligue e desligue o interruptor elétrico principal. • Pressione . • Desligue a energia principal e depois ligue-a novamente alguns minutos depois. |
| | O indicador de força está aceso em azul. | <ul style="list-style-type: none"> • Defina cada valor de ajuste em “Brightness” (Brilho) e “Gain” (Ganho) para um nível superior no Menu de ajustes. |
| | Wskaźnik zasilania świeci na pomarańczowo. | <ul style="list-style-type: none"> • Altere o sinal de entrada com SIGNAL. • Use o mouse ou o teclado. • Verifique se o PC está ligado. |
| | O indicador de força está piscando em laranja e azul. | <ul style="list-style-type: none"> • O dispositivo conectado usando DisplayPort / HDMI tem um problema. Resolva o problema e, em seguida, desligue e ligue o monitor novamente. Consulte o Manual do Usuário do dispositivo de saída para obter mais detalhes. |
| Aparece a mensagem. | <p>Esta mensagem é exibida quando não há sinal de entrada. Por exemplo:</p>  | <ul style="list-style-type: none"> • A mensagem exibida à esquerda pode aparecer, pois alguns PCs não enviam o sinal logo depois que a alimentação é ligada. • Verifique se o PC está ligado. • Verifique se o cabo de sinal está conectado adequadamente. • Altere o sinal de entrada com SIGNAL. |
| | <p>Por exemplo:</p>  | <ul style="list-style-type: none"> • A mensagem mostra que o sinal de entrada está fora da faixa de frequência especificada. (Essa frequência de sinal é exibida em magenta.) • Verifique se o PC está configurado para satisfazer os requisitos de resolução e frequência vertical do monitor. • Reinicie o PC. • Altere para um modo mais apropriado usando o software utilitário da placa gráfica de vídeo. Consulte o manual da placa gráfica de vídeo para obter mais detalhes. <p>fD: Relógio de pontos: fH: Frequência de varredura horizontal fV: Frequência de varredura vertical</p> |