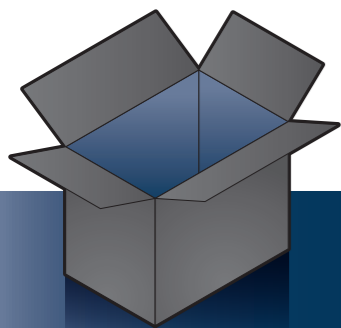




FlexScan® EV2736W

Barevný monitor LCD

Instalační příručka



Důležité upozornění

Prostudujte si pečlivě BEZPEČNOSTNÍ UPOZORNĚNÍ, tuto instalační příručku a uživatelskou příručku uloženou na disku CD-ROM a seznámte se s bezpečným a účinným způsobem použití.

Monitor

Napájecí kabel

DD200DL
Digitální signálový kabel (DVI dual link)

PP200
Digitální signálový kabel (DisplayPort)

PRECAUTIONS (BEZPEČNOSTNÍ POKYNY)

Setup Guide (Instalační příručka)

Assembling the Stand

EIZO LCD Utility Disk

Základna podstavce

Držák kabelu

2560×1440 Grafická karta by měla být v souladu se standardy VESA a CEA-861.

DVI

DisplayPort

DD200DL

Digitální připojení (DVI)

nebo

PP200

Digitální připojení (DisplayPort)

USB

USB

Kabel USB *1

AUDIO OUTPUT

Kabel stereo mini jack *1

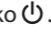
***1 Komerčně dostupný produkt**



EIZO LCD Utility Disk obsahující podrobné informace.

Žádný obraz

Pokud se na monitoru neobjeví obraz ani poté, co jste se problém pokusili odstranit podle doporučených pokynů, kontaktujte místního zástupce značky EIZO.

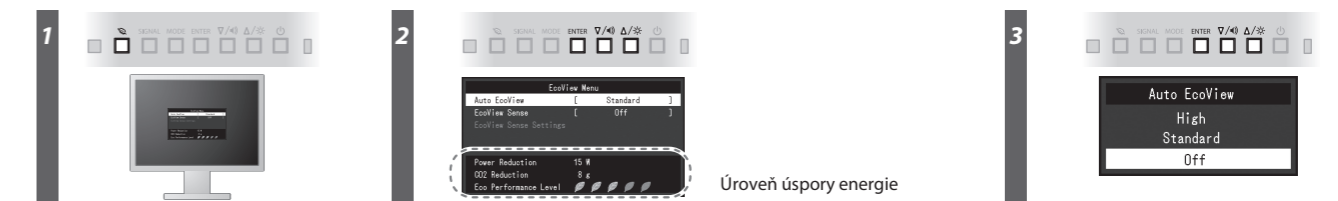
Problém	Možná příčina a řešení
Indikátor napájení nesvítí.	<ul style="list-style-type: none"> Zkontrolujte, zda je řádně připojen napájecí kabel. Zapněte hlavní vypínač. Stiskněte tlačítko . Vypněte hlavní vypínač a o několik minut později jej opět zapněte.
Indikátor napájení svítí modře.	<ul style="list-style-type: none"> „Brightness (Zvyšte Jas)“, „Contrast (Kontrast)“ a/nebo „Gain (Přírůstek)“ v nabídce funkcí Nastavení.
Indikátor napájení svítí oranžově.	<ul style="list-style-type: none"> Přepněte vstupní signál tlačítkem SIGNAL. Posuňte myš nebo stiskněte libovolnou klávesu na klávesnici. Ověřte, zda je počítač zapnutý. Je-li funkce EcoView Sense nastavena na „On (Zapnuto)“, monitor se mohl přepnout do režimu úspory energie. Přejděte blíže k monitoru. Pokud se obrazovka nerozsvítí, posuňte myš nebo stiskněte libovolnou klávesu na klávesnici.
Indikátor napájení bliká oranžově.	<ul style="list-style-type: none"> V zařízení připojeném pomocí DisplayPort došlo k problému. Vyřešte problém, vypněte monitor a poté ho opět zapněte. Podrobné informace o výstupním zařízení najdete v Uživatelské příručce.
Zobrazí se dialogové okénko.	<p>Zpráva uvádí, že se vstupní signál nachází mimo určený rozsah kmitočtu.</p> <p>Příklad:</p> <div data-bbox="338 1003 673 1125" style="border: 1px solid black; padding: 5px; text-align: center;"> <p>DVI Signal Error</p> </div> <ul style="list-style-type: none"> Zkontrolujte, zda konfigurace počítače vyhovuje požadavkům monitoru na rozlišení a vlnový kmitočet. Restartujte počítač. Pomocí nástroje pro nastavení grafické karty vyberte správné nastavení obrazovky. Postupujte podle pokynů v příručce ke grafické kartě.

Auto EcoView

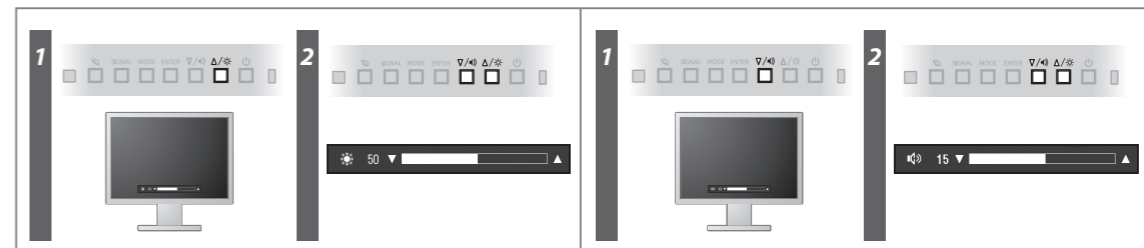
Automaticky upravuje jas obrazovky dle jasu okolního prostředí.

EcoView Sense

Čidlo na přední straně monitoru zjišťuje pohyb osob. Pokud se osoba přesune od monitoru, monitor automaticky přejde do úsporného režimu a na monitoru se nezobrazuje žádný obraz. Tato funkce tak zajišťuje nižší spotřebu monitoru. Citlivost a dobu, po jejímž uplynutí dojde k aktivaci úsporného režimu, lze nastavit podle provozního prostředí monitoru a pohybu uživatele.



Úroveň úspory energie



Otočení monitoru

