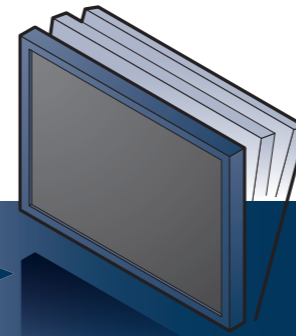
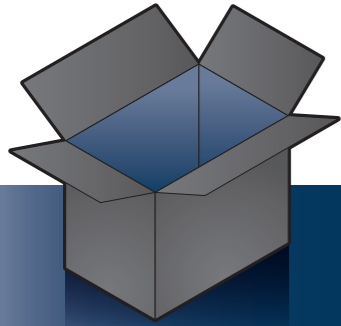


FlexScan® EV2736W

Έγχρωμη οθόνη LCD

Οδηγός εγκατάστασης



Σημαντικό

Διαβάστε προσεκτικά τις ΠΡΟΦΥΛΑΞΕΙΣ, αυτόν τον Οδηγό εγκατάστασης και το Εγχειρίδιο χρήστη που θα βρείτε στο CD-ROM προκειμένου να εξοικειωθείτε με την ασφαλή και αποτελεσματική χρήση της συσκευής.

- Οθόνη
- Καλώδιο τροφοδοσίας
- DD200DL Καλώδιο ψηφιακού σήματος (DVI dual link)
- PP200 Καλώδιο ψηφιακού σήματος (DisplayPort)
- PRECAUTIONS (ΠΡΟΦΥΛΑΞΕΙΣ)
- Setup Guide (Οδηγός εγκατάστασης)
- Assembling the Stand
- EIZO LCD Utility Disk
- Κάτω μέρος βάσης
- Θήκη καλωδίου

2560x1440 Η κάρτα γραφικών πρέπει να συμμορφώνεται με το πρότυπο VESA και το πρότυπο CEA-861.

Ψηφιακή σύνδεση (DVI) ή Ψηφιακή σύνδεση (DisplayPort)

Ψηφιακή σύνδεση (DisplayPort)

Καλώδιο USB *1

AUDIO OUTPUT

Καλώδιο μίνι υποδοχής για στερεοφωνικό *1

*1 Προϊόν διαθέσιμο στο εμπόριο

1. Press the **OSD** button on the monitor.
2. The OSD menu appears. Use the **ENTER** button to select **Monitor Settings**.
3. The **Monitor Settings** menu is displayed. Use the **ENTER** button to select **Language**.
4. The **Language** selection menu is displayed. Use the **ENTER** button to select **English**.
5. The **Monitor Settings** menu is displayed. Use the **ENTER** button to select **Return**.
6. The **Monitor Settings** menu is displayed. Use the **ENTER** button to select **Exit**.

Ο δίσκος EIZO LCD Utility Disk περιέχει αναλυτικές πληροφορίες.

Πρόβλημα «Καθόλου εικόνα»

Αν δεν εμφανίζεται εικόνα στην οθόνη ακόμη και μετά την εφαρμογή των προτεινόμενων λύσεων, επικοινωνήστε με τον τοπικό αντιπρόσωπο EIZO.

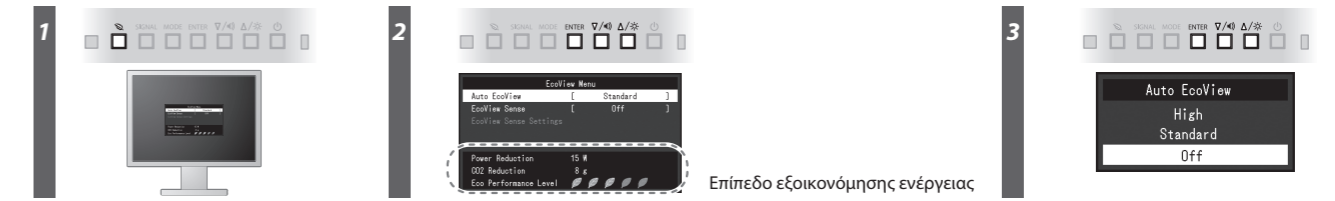
Πρόβλημα	Πιθανή αιτία και λύση
Δεν υπάρχει εικόνα	<p>Το ενδεικτικό τροφοδοσίας δεν ανάβει.</p> <ul style="list-style-type: none"> • Βεβαιωθείτε ότι το καλώδιο τροφοδοσίας είναι συνδεδεμένο σωστά. • Ενεργοποιήστε το διακόπτη τροφοδοσίας. • Πατήστε ⏻. • Απενεργοποιήστε την κεντρική τροφοδοσία για λίγα λεπτά και στη συνέχεια ανοίξτε την ξανά.
	<p>Το ενδεικτικό τροφοδοσίας είναι μπλε.</p> <ul style="list-style-type: none"> • Αυξήστε τα "Brightness (Φωτεινότητα)", "Contrast (Αντίθεση)" και/ή "Gain (Ενίσχυση)" στο μενού ρυθμίσεων.
	<p>Το ενδεικτικό τροφοδοσίας είναι πορτοκαλί.</p> <ul style="list-style-type: none"> • Αλλάξτε το σήμα εισόδου πατώντας το SIGNAL. • Μετακινήστε το ποντίκι ή πατήστε οποιοδήποτε πλήκτρο στο πληκτρολόγιο. • Ελέγξτε ότι ο υπολογιστής είναι αναμμένος. • Όταν η λειτουργία EcoView Sense ρυθμίζεται στη θέση "On (Ενεργοποίηση)", η οθόνη ενδέχεται να μεταβεί στη λειτουργία εξοικονόμησης ενέργειας. Πλησιάστε την οθόνη. Εάν δεν εμφανιστεί η οθόνη, μετακινήστε το ποντίκι ή πατήστε οποιοδήποτε πλήκτρο στο πληκτρολόγιο.
	<p>Το ενδεικτικό τροφοδοσίας αναβοσβήνει πορτοκαλί.</p> <ul style="list-style-type: none"> • Η συσκευή που είναι συνδεδεμένη μέσω του DisplayPort έχει πρόβλημα. Επιλύστε το πρόβλημα, απενεργοποιήστε την οθόνη και κατόπιν ενεργοποιήστε την ξανά. Ανατρέξτε στο το Εγχειρίδιο Χρήστη της συσκευής εξόδου για περισσότερες λεπτομέρειες.
<p>Εμφανίζεται μήνυμα.</p> <p>Το μήνυμα υποδεικνύει ότι το σήμα εισόδου είναι εκτός της καθορισμένης περιοχής συχνότητων. Παράδειγμα:</p> <div style="border: 1px solid black; padding: 5px; text-align: center; width: fit-content; margin: 10px auto;"> <p>DVI Signal Error</p> </div>	<ul style="list-style-type: none"> • Ελέγξτε αν ο υπολογιστής έχει ρυθμιστεί για τις απαιτήσεις ανάλυσης και κάθετης συχνότητας σάρωσης της οθόνης. • Κάντε επανεκκίνηση του υπολογιστή. • Αλλάξτε τη ρύθμιση σε μια κατάλληλη χρησιμοποιώντας το βοηθητικό πρόγραμμα της κάρτας γραφικών. Για λεπτομέρειες, ανατρέξτε στο εγχειρίδιο της κάρτας γραφικών.

Auto EcoView

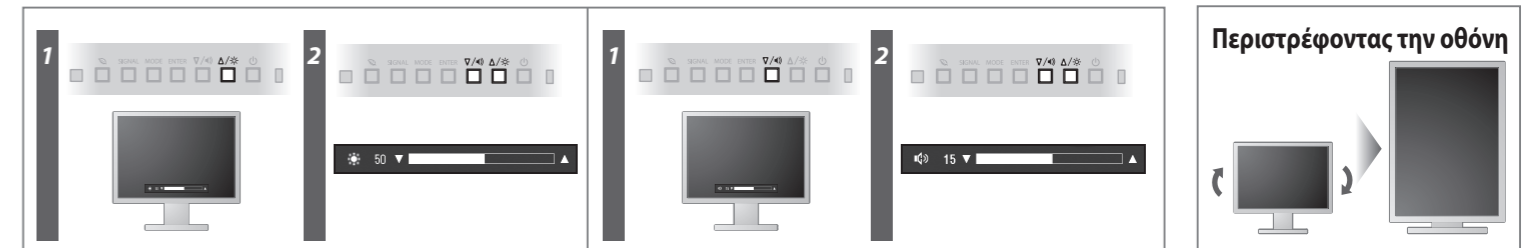
Ρυθμίζει αυτόματα τη φωτεινότητα της οθόνης σύμφωνα με τη φωτεινότητα του περιβάλλοντος.

EcoView Sense

Ο αισθητήρας στην πρόσοψη της τηλεόρασης ανιχνεύει την κίνηση των ατόμων. Όταν ένα άτομο απομακρύνεται από την οθόνη, η οθόνη μεταβαίνει αυτόματα στη λειτουργία εξοικονόμησης ενέργειας και δεν εμφανίζει τις εικόνες στην οθόνη. Έτσι, η λειτουργία μειώνει την κατανάλωση ισχύος. Η ευαισθησία και ο χρόνος μέχρι την ενεργοποίηση της λειτουργίας εξοικονόμησης ενέργειας μπορούν να ρυθμιστούν σύμφωνα με το περιβάλλον χρήσης της οθόνης και την κίνηση του χρήστη.



Επίπεδο εξοικονόμησης ενέργειας



Περιστρέφοντας την οθόνη

