

設定指南

ColorEdge® CS240

色彩管理 LCD 螢幕

重要事項

請仔細閱讀儲存在光碟上的 PRECAUTIONS (預防措施)、本設定指南和使用者操作手冊，掌握如何安全、有效地使用本產品。



1. 包裝

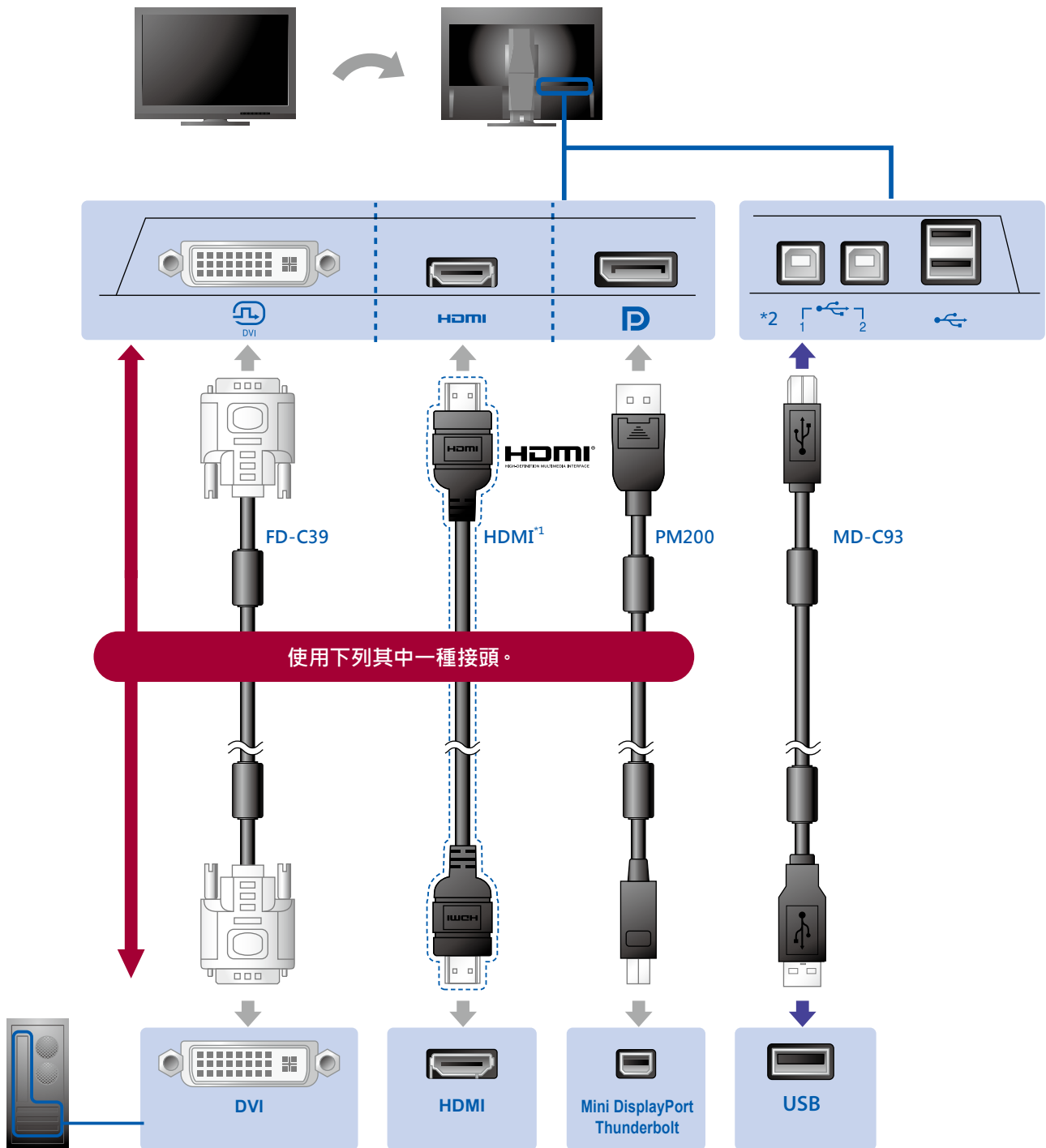
 <ul style="list-style-type: none">• 螢幕	 <ul style="list-style-type: none">• Setup Guide (設定指南)	 <ul style="list-style-type: none">• PRECAUTIONS (預防措施)
 <ul style="list-style-type: none">• Assembling the Stand (組裝支架)	 <ul style="list-style-type: none">• EIZO LCD Utility Disk	 <ul style="list-style-type: none">• ColorNavigator Quick Reference (ColorNavigator 快速參考指南)
 <ul style="list-style-type: none">• FD-C39 (DVI) 數位訊號線	 <ul style="list-style-type: none">• PM200 (DisplayPort) 數位訊號線	
 <ul style="list-style-type: none">• MD-C93 EIZO USB 纜線	 <ul style="list-style-type: none">• 電源線	
 <ul style="list-style-type: none">• 支架底座	 <ul style="list-style-type: none">• 電纜收納架	

2. 連線

1. 訊號

2. USB

進行校準時需要使用 USB 纜線。
務必要用 USB 纜線連接螢幕和電腦。



使用下列其中一種接頭。

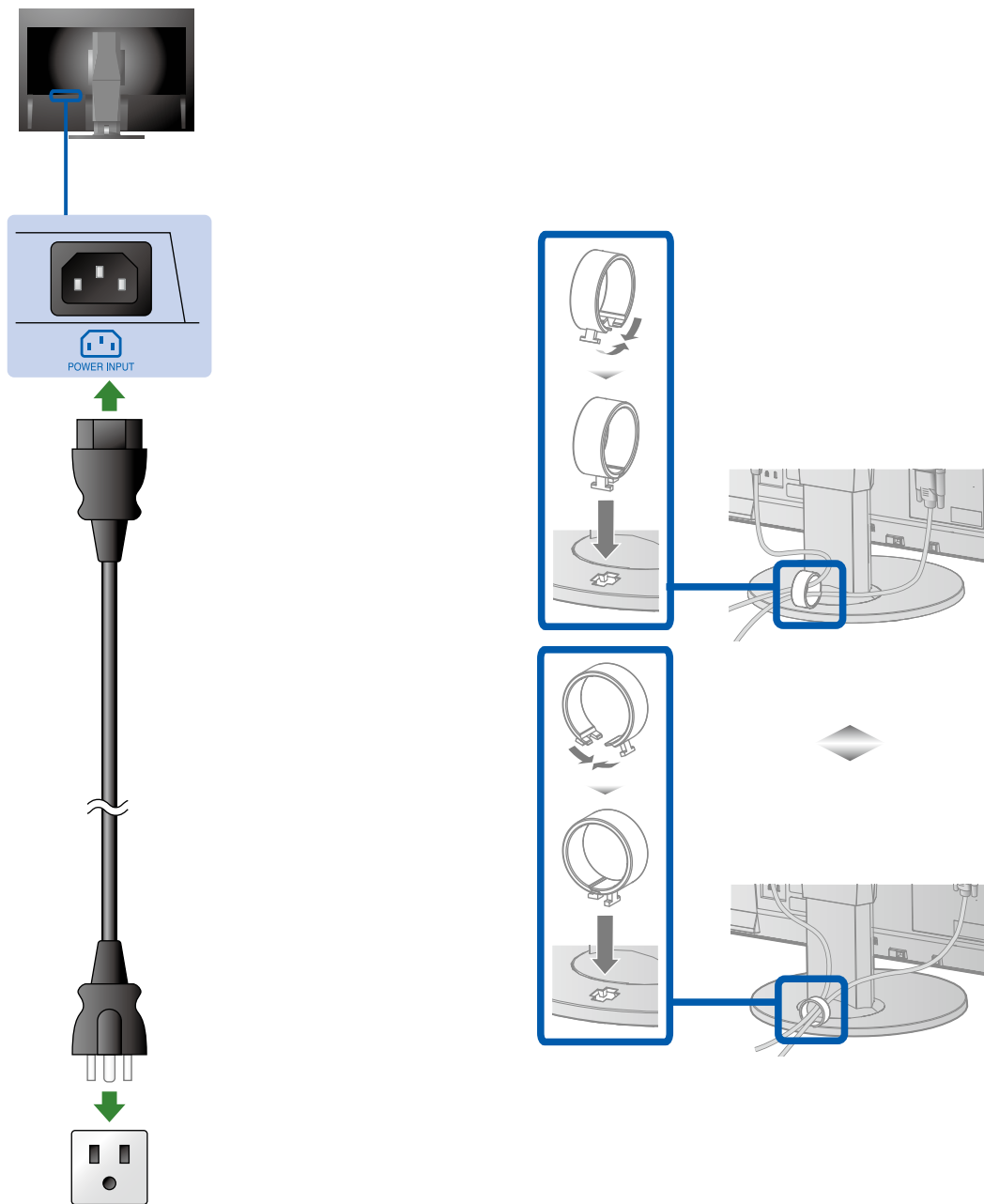
*1 市售產品。請使用能夠處理高速度的產品。

*2 首先使用連接埠 1。

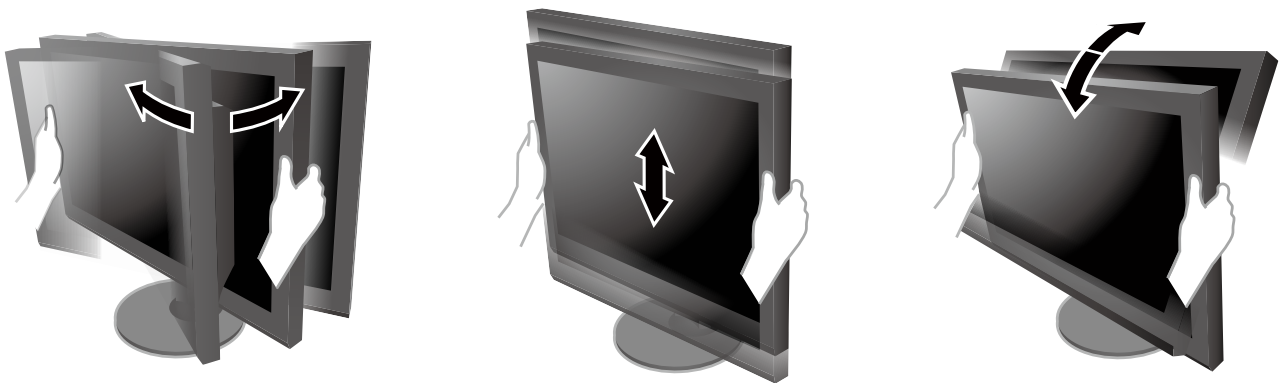
3. 電源

4. 整理槽

使用電纜收納架來整理纜線。

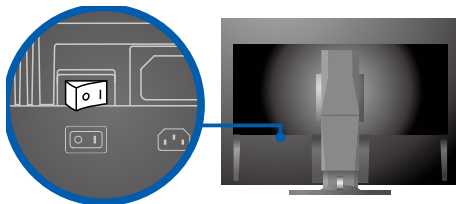


3. 調節



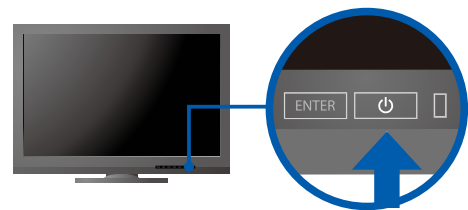
4. 顯示器

1. 主電源開關

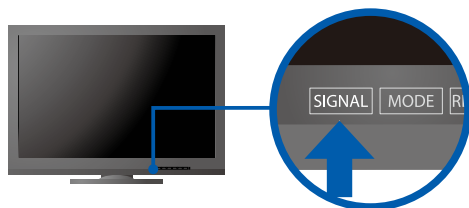


○ 關 | 開

2. 電源鍵



3. 訊號選擇

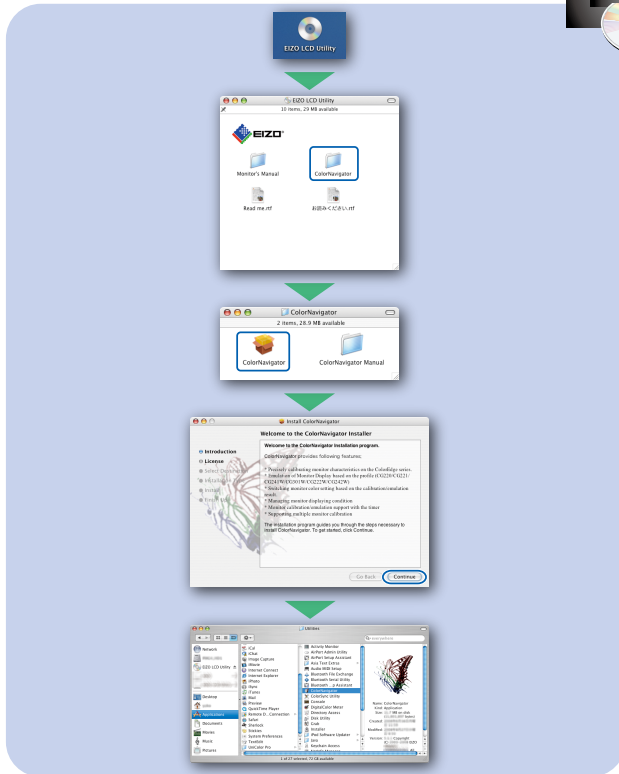


4. 解析度

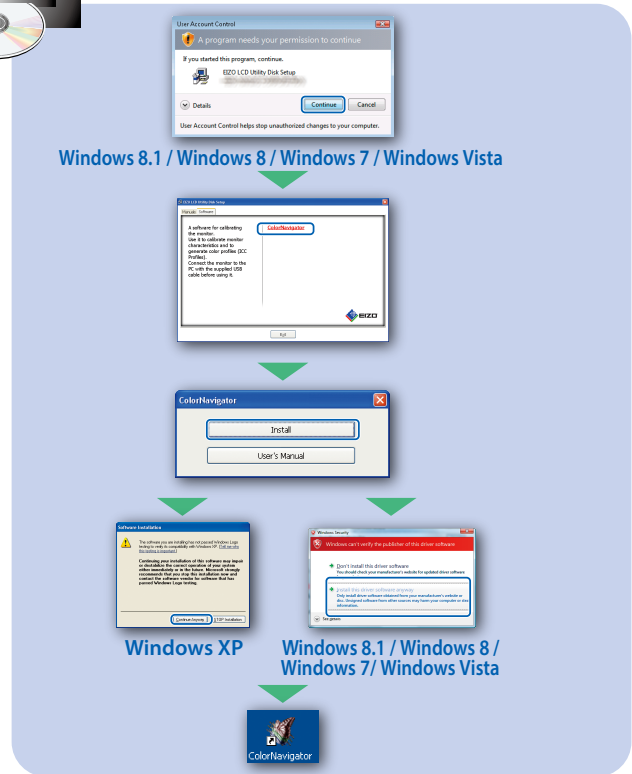


5. ColorNavigator

Mac OS X



Windows



Windows 8.1 / Windows 8 / Windows 7 / Windows Vista

Windows XP


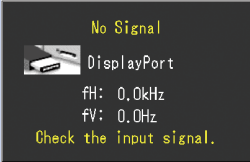
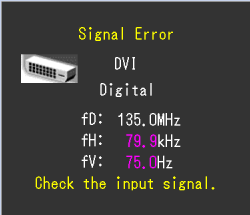
Windows 8.1 / Windows 8 / Windows 7 / Windows Vista



- 若需要操作說明，請參考「快速參考指南」和 ColorNavigator 使用者操作手冊 (儲存在光碟片上)。

● 無畫面的問題

若已使用建議的修正方法後仍然無畫面顯示，請聯絡當地 EIZO 代理商。

問題		原因和修正方法
無畫面	電源指示燈不亮。	<ul style="list-style-type: none"> • 檢查電源線是否連接正確。 • 打開主電源開關。 • 按下 。 • 請關閉主電源，數分鐘後再開機重試一次。
	電源指示燈亮藍色。	<ul style="list-style-type: none"> • 在調整選單中增加「亮度」和 / 或「增益」。
	電源指示燈亮橙色。	<ul style="list-style-type: none"> • 使用 SIGNAL 切換輸入訊號。 • 操作滑鼠或鍵盤。 • 確認是否已打開電腦。
	電源指示燈閃爍橙色與藍色。	<ul style="list-style-type: none"> • 使用 DisplayPort/HDMI 連接的裝置有問題。解決問題，關閉螢幕，然後再打開。如需進一步詳細資訊，請參閱輸出裝置的使用者操作手冊。
會出現訊息。	當未輸入訊號時，會出現此訊息。 例如： 	<ul style="list-style-type: none"> • 可能會出現左方顯示的訊息，因為有些電腦不會在打開電源後馬上輸出訊號。 • 確認是否已打開電腦。 • 檢查訊號線是否連接正確。 • 使用 SIGNAL 切換輸入訊號。
	例如： 	<ul style="list-style-type: none"> • 此訊息表示輸入訊號在指定的頻率範圍之外。(這種訊號頻率會以洋紅色顯示)。 • 請檢查電腦的配置是否符合螢幕解析度和垂直掃描頻率的要求。 • 重新啟動個人電腦。 • 使用顯示卡公用程式，選擇適用的設定。如需詳細資訊，請參閱顯示卡的使用者操作手冊。 <p> fD: 時脈頻率 (只會在數位訊號輸入時顯示) fH: 水平掃描頻率 fV: 垂直掃描頻率 </p>