

# 設定指南

# ColorEdge® CG318-4K

色彩管理 LCD 螢幕

## 重要事項

請仔細閱讀儲存在光碟片上的 PRECAUTIONS (預防措施)、本設定指南和使用者操作手冊，熟悉如何安全、有效地使用本產品。請保留本指南以供日後參考用。



## 1 包裝

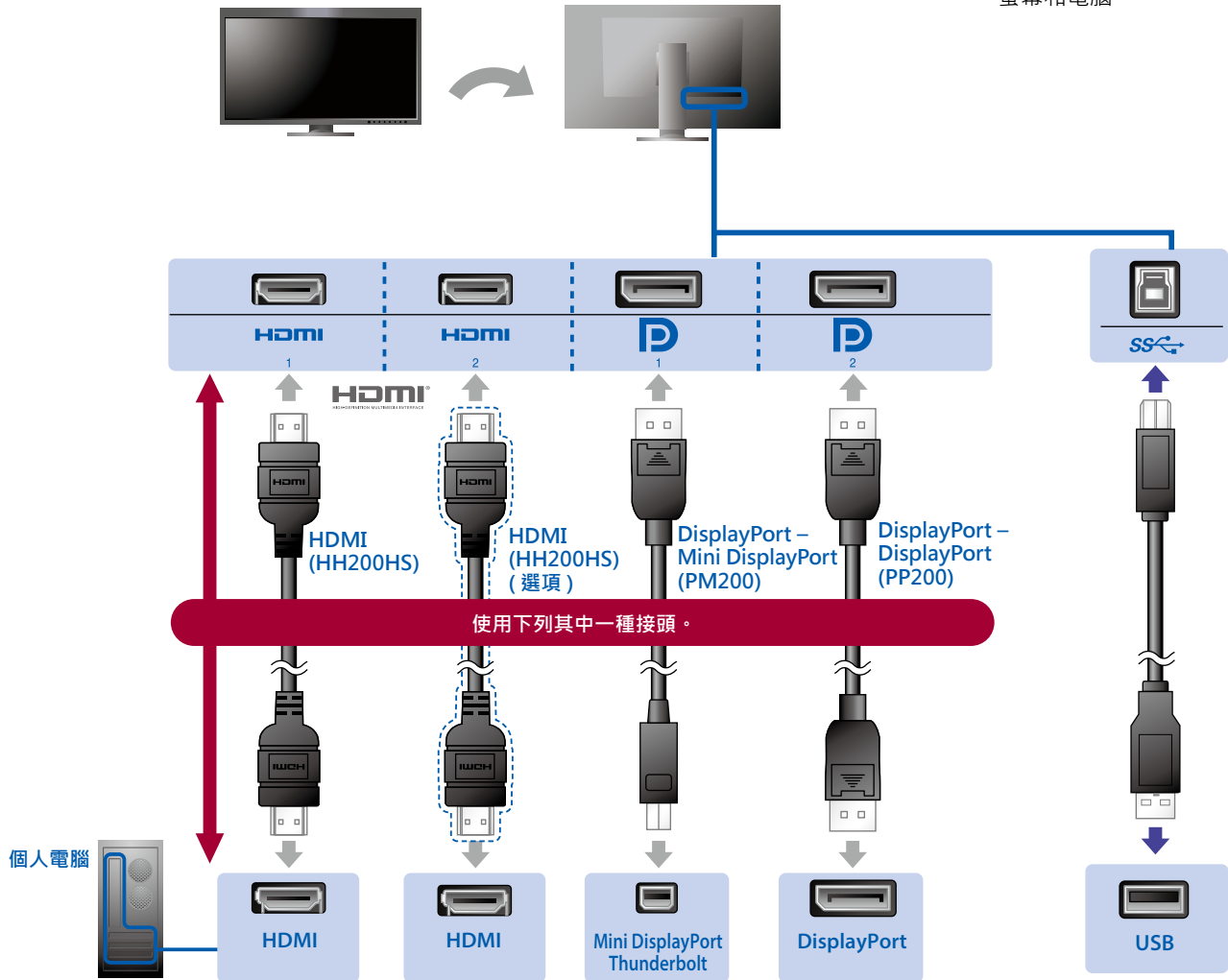
 <ul style="list-style-type: none"><li>• 螢幕</li></ul>	 <ul style="list-style-type: none"><li>• Setup Guide (設定指南)</li></ul>	 <ul style="list-style-type: none"><li>• PRECAUTIONS (預防措施)</li></ul>
 <ul style="list-style-type: none"><li>• Adjustment Certificate (調整憑證)</li></ul>	 <ul style="list-style-type: none"><li>• EIZO LCD Utility Disk</li></ul>	 <ul style="list-style-type: none"><li>• ColorNavigator Quick Reference (ColorNavigator 快速參考指南)</li></ul>
 <ul style="list-style-type: none"><li>• PP200 數位訊號線 (DisplayPort)</li></ul>	 <ul style="list-style-type: none"><li>• PM200 數位訊號線 (DisplayPort)</li></ul>	
 <ul style="list-style-type: none"><li>• HH200HS 數位訊號線 (HDMI)</li></ul>	 <ul style="list-style-type: none"><li>• UU200SS EIZO USB 纜線 (USB 3.0)</li></ul>	
 <ul style="list-style-type: none"><li>• 電源線</li></ul>	 <ul style="list-style-type: none"><li>• ScreenCleaner (清潔套件)</li></ul>	
 <ul style="list-style-type: none"><li>• 螢幕遮光罩</li></ul>	 <ul style="list-style-type: none"><li>• 螢幕遮光罩使用者操作手冊</li></ul>	

## 2 連線

### 1. 訊號

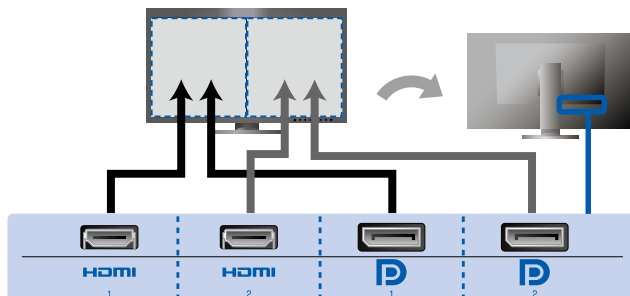
### 2. USB

進行校準時需要使用 USB 纜線。務必要用 USB 纜線連接螢幕和電腦。



#### ● 如果顯示卡不支援 4K2K 訊號

從 1 部電腦輸入雙視訊訊號，以顯示於並排的螢幕。將訊號線連接到與顯示位置相對應的輸入接頭。



左：HDMI 1 或 DisplayPort 1 / 右：HDMI 2 或 DisplayPort 2

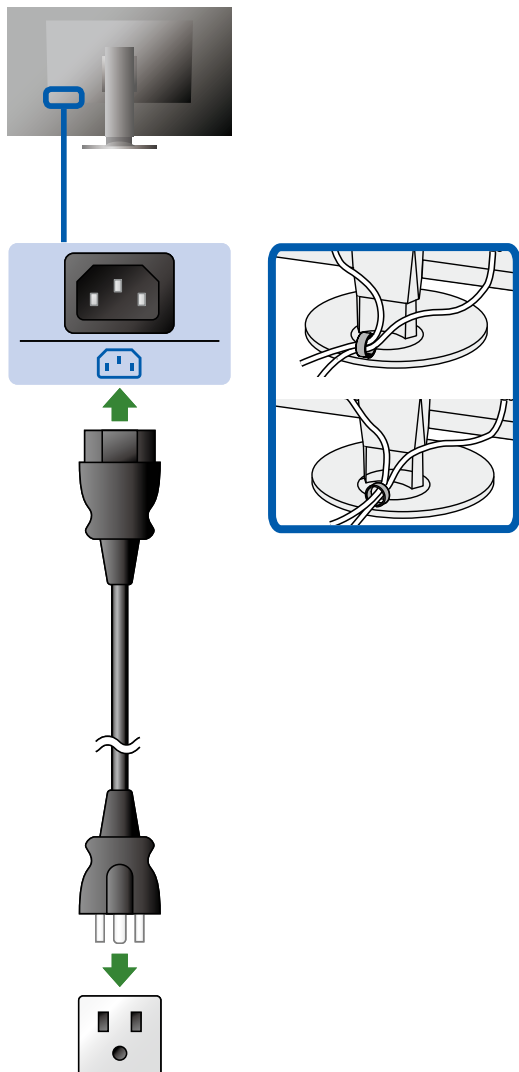
#### 注意

- 「Administrator Settings」(管理員設定)選單中的「Picture Setup」(畫面設定)必須變更為「Dual」(雙重)。如需詳細資訊，請參考光碟片上的螢幕使用者操作手冊。

### 3. 電源

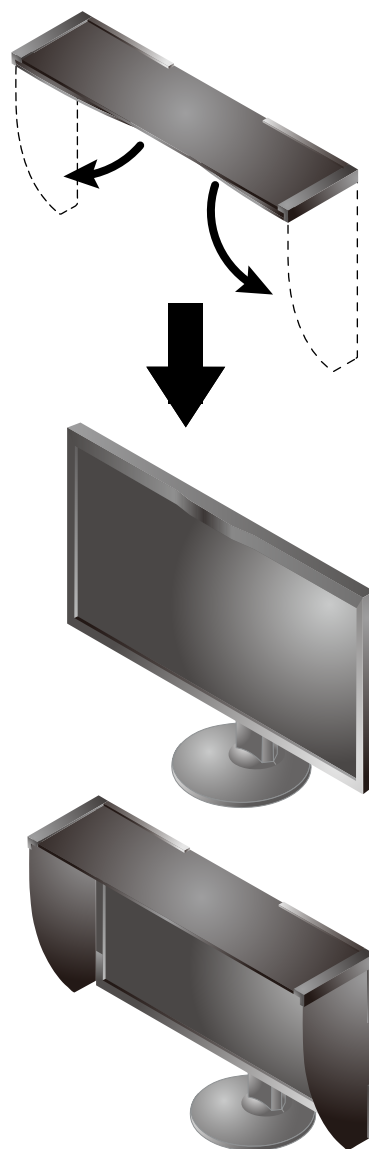
### 4. 整理槽

使用支架背面的整理槽來整理電纜。

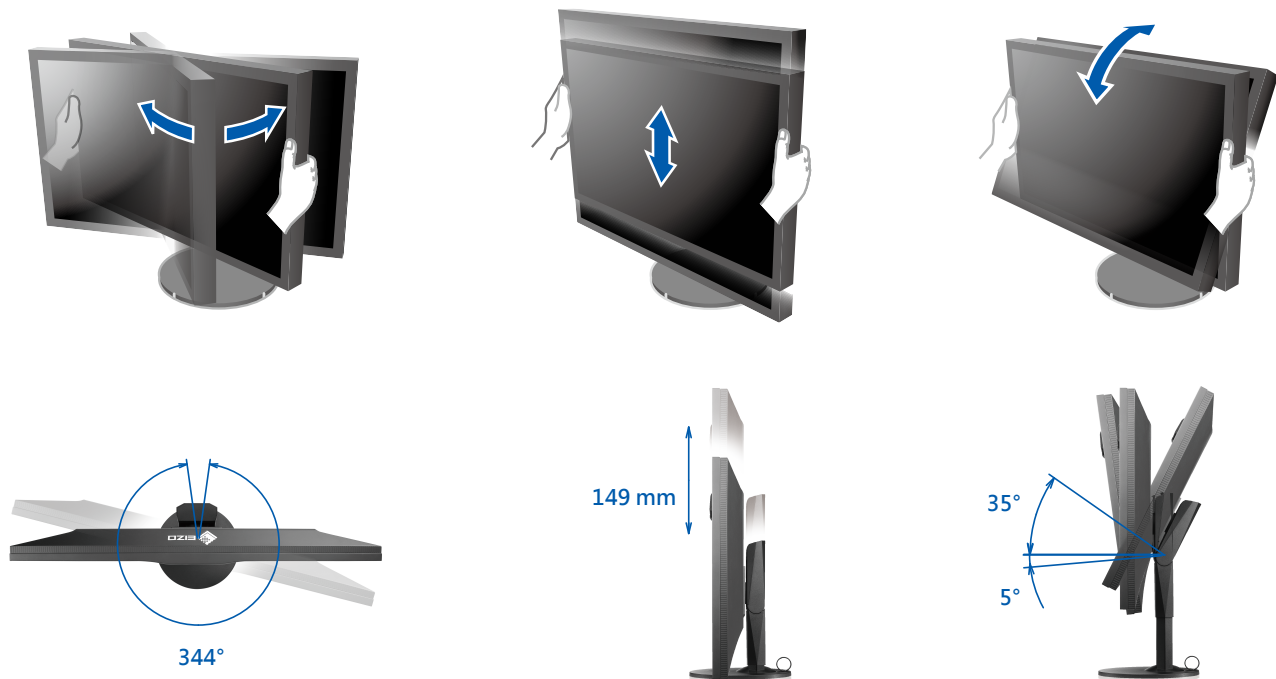


## 3 遮光罩

如需詳細說明，請參考螢幕遮光罩包裝盒內的螢幕遮光罩使用者操作手冊。

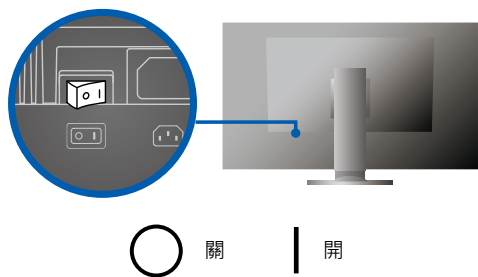


## 4 調節

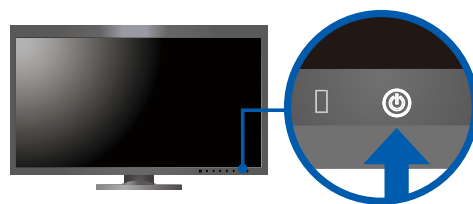


## 5 顯示器

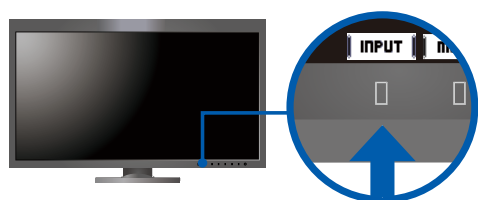
### 1. 主電源開關



### 2. 電源開關



### 3. 訊號選擇

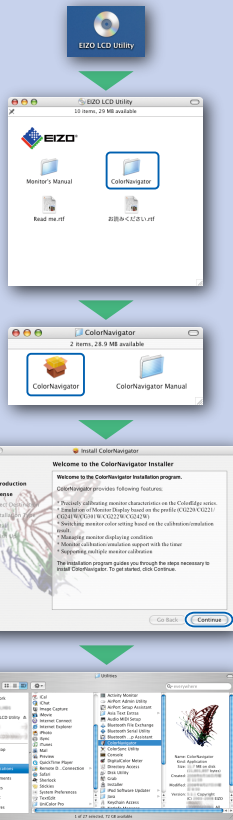


### 4. 解析度

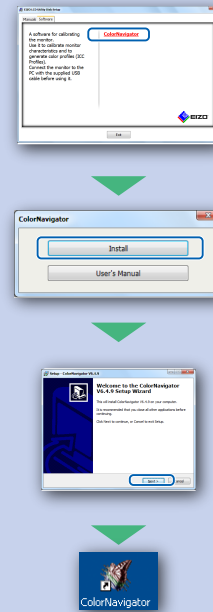


# 6 ColorNavigator 6

## Mac OS X



## Windows



• 如需操作說明，請參考儲存在光碟片上的「快速參考指南」和 ColorNavigator 使用者操作手冊。

# SelfCalibration


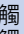
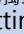
可用來定期執行校正。



• 如需有關 SelfCalibration 的詳細資訊，請參考光碟片上的螢幕使用者操作手冊。

## 無畫面的問題

若在採用建議的修正方法後仍無畫面顯示，請聯絡當地 EIZO 代理商。

問題	原因和修正方法
無畫面	<ul style="list-style-type: none"> <li>• 檢查電源線是否連接正確。</li> <li>• 打開主電源開關。</li> <li>• 碰觸 。</li> <li>• 關閉主電源，數分鐘後再開機重試一次。</li> </ul>
電源指示燈亮白色。	<ul style="list-style-type: none"> <li>• 增加設定選單中的「Brightness」（亮度）和/或「Gain」（增益）。</li> </ul>
電源指示燈亮橙色。	<ul style="list-style-type: none"> <li>• 使用 <b>  INPUT  </b> 切換輸入訊號。</li> <li>• 操作滑鼠或鍵盤。</li> <li>• 確認是否已打開電腦。</li> <li>• 如果電腦連接 DisplayPort，請使用以下步驟變更 DisplayPort 版本。               <ol style="list-style-type: none"> <li>1. 碰觸  以關閉螢幕開關。</li> <li>2. 碰觸最左邊開關的同時碰觸  2 秒以上，隨即出現「Administrator Settings」（管理員設定）選單。</li> <li>3. 選擇「Signal Format」（訊號格式）。</li> <li>4. 變更 DisplayPort 版本。</li> <li>5. 選擇「Apply」（套用），再選擇 <b>  ENTER  </b>。</li> </ol> </li> </ul>
電源指示燈閃爍橙色與白色。	<ul style="list-style-type: none"> <li>• 使用 DisplayPort / HDMI 連接的裝置有問題。解決問題，關閉螢幕，然後再打開。如需進一步詳細資訊，請參閱輸出裝置的使用者操作手冊。</li> </ul>
會出現訊息。	<p>當沒有訊息輸入時，就會出現這個訊息。</p> <p>例如：</p> <div data-bbox="357 719 608 801" style="background-color: black; color: white; padding: 5px; text-align: center;">           HDMI 1 No Signal         </div> <ul style="list-style-type: none"> <li>• 可能會出現在左邊顯示的訊息，因為有些個人電腦在開機後不會立刻輸出訊號。</li> <li>• 確認是否已打開電腦。</li> <li>• 檢查訊號線是否連接正確。</li> <li>• 使用 <b>  INPUT  </b> 切換輸入訊號。</li> </ul>
	<p>例如：</p> <div data-bbox="357 831 608 913" style="background-color: black; color: white; padding: 5px; text-align: center;">           HDMI 2 Signal Error         </div> <ul style="list-style-type: none"> <li>• 此訊息表示輸入訊號在指定的頻率範圍之外。</li> <li>• 請檢查電腦的配置是否符合螢幕解析度和垂直掃描頻率的要求。</li> <li>• 重新啟動個人電腦。</li> <li>• 使用顯示卡公用程式，選擇適用的設定。如需詳細資訊，請參閱顯示卡的使用者操作手冊。</li> </ul>