

# FORIS® FS2735

Renkli LCD Monitör

## Kurma Kılavuzu

### Önemli

Güvenli ve etkin kullanımı öğrenmek için lütfen CD-ROM'da depolanan ÖNLEMLER'i, bu Kurma Kılavuzu ve Kullanıcı Kılavuzu'nu dikkatle okuyun.



- Ekran düzenlemeleri veya ayarları gibi ayrıntılar için EIZO LCD Utility Disk (CD-ROM) içindeki Kullanıcı Kılavuzuna bakın.

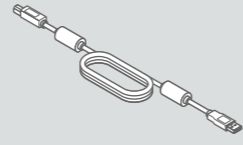
### Paket İçeriği



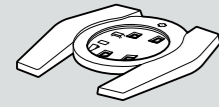
• Monitör



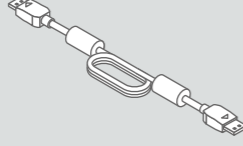
• Kablo tutucu



• UU200SS (USB 3.0) EIZO USB kablosu



• Stant tabanı



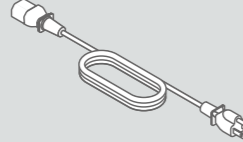
• PP200 (Ekran Bağlantı Noktası - Ekran Bağlantı Noktası) dijital sinyal kablosu



• ÖNLEMLER, Kurma Kılavuzu



• VESA bağlantısı vidaları



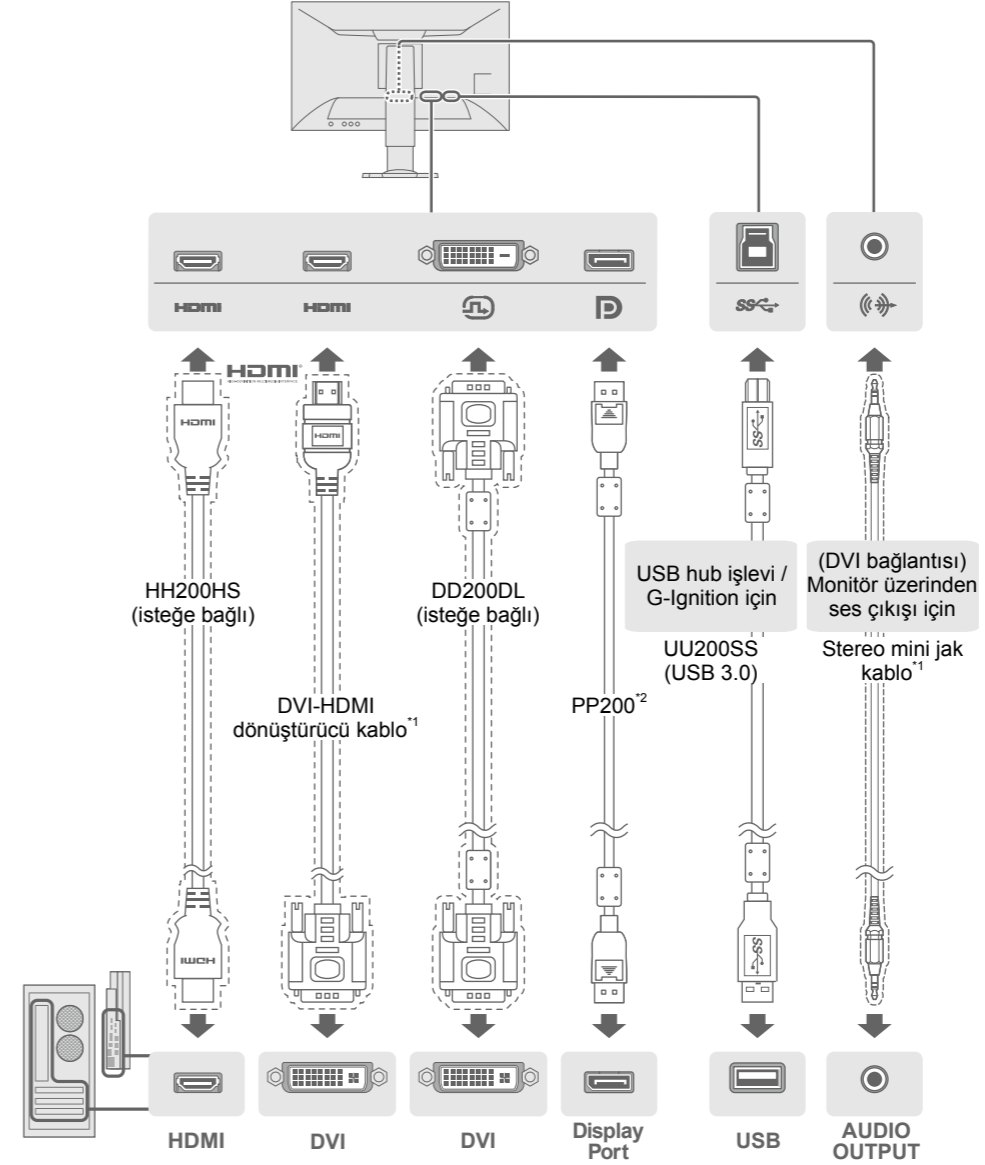
• Güç kablosu



• EIZO LCD Utility Disk şunları içerir:  
- Kullanıcı Kılavuzu  
- Renk ayarı yazılımı "G-Ignition"

## 2. Bağlantılar

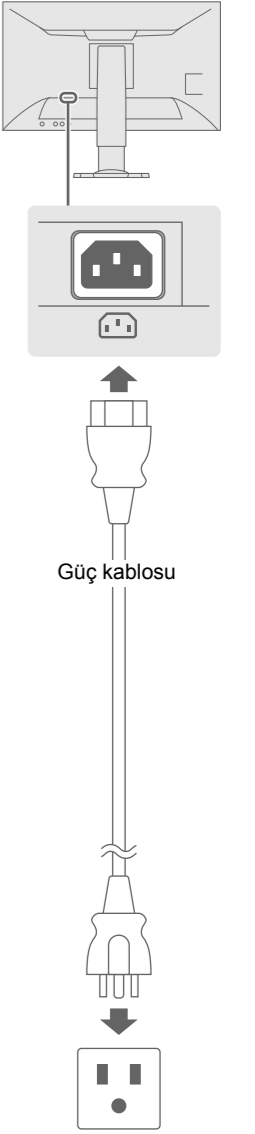
1



\*1 Piyasadan elde edilebilen ürün

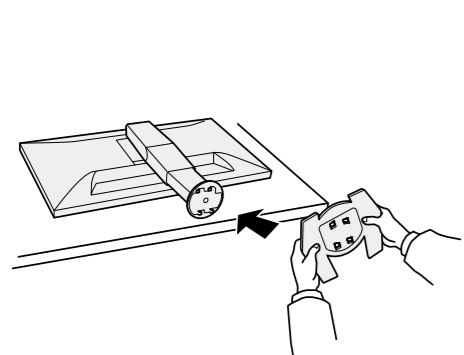
\*2 Ekran Bağlantı Noktası kablosu çıkarılırken, konektörün kilidinin açıldığından emin olun, sonra fişteki üçgen işaretine (▲) basarken kabloyu çıkarın.

2



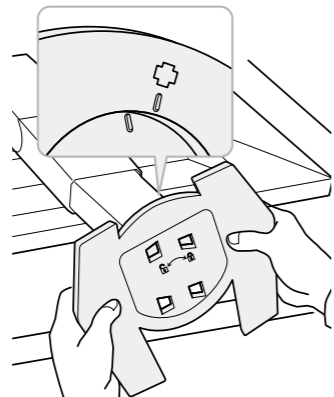
## 1. Stant Montajı

1

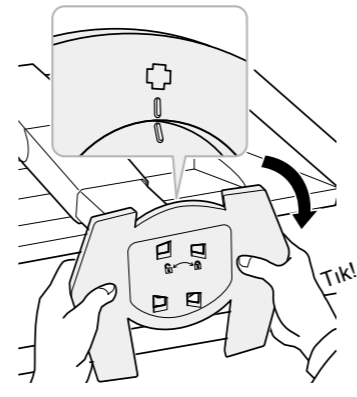


2

Stand tabanını (dört delik) stand desteğinin (dört çıkıntı) içine yerleştirin.

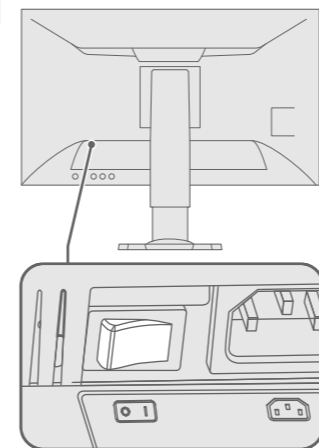


3



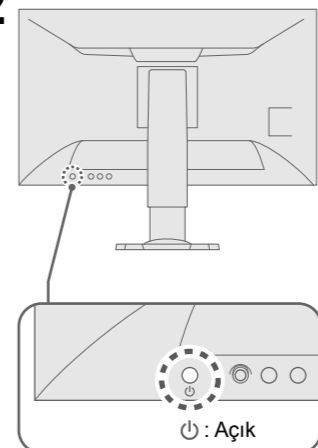
## 3. Ekran Görüntüsü

1



○: Kapalı, I: Açık (Fabrika Ayarı: Açık)

2



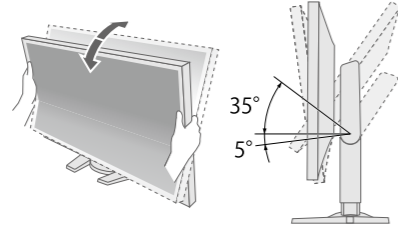
3



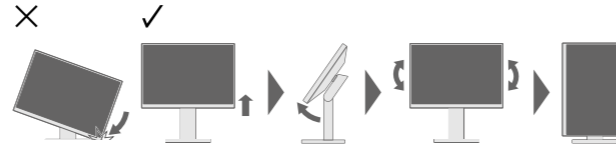
## 4. Açık ve Yükseklik Ayarı

### Eğme

Monitör standı döner ve yukarı doğru eğilir. Monitör ekranını yukarı doğru eğerken, elinizi monitörün altına koyun ve biraz sertçe yukarı doğru çekin.



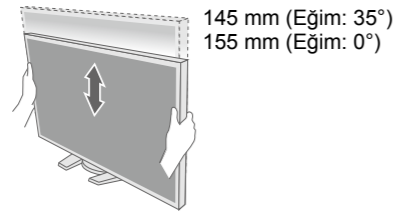
**Monitör ekranını dikey moda kullanırken**  
Ekranı en yüksek konuma çekin, yukarı doğru eğin ve sonra dikey bir görüntü sağlamak için 90 derece saat yönünün tersine veya saat yönünde döndürün.



**Not** • Dikey modu destekleyen bir grafik kartı ve çalışması için yapılandırmanız gerekir. Ayrıntılar için grafik kartının kılavuzuna bakın.

### Yükseklik ayarı

- Sonsuz yükseklik ayarı
- Monitörünüzü hareket ettirmek zorsa, her iki elinizi de monitörün en üstüne koyun ve aşağı itin.
- Hareket ünitesi başlangıçta sıkıca ayarlandığından monitörü zorla yukarı ve aşağı hareket ettirmeniz gerekebilir.

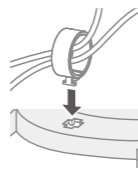


## 5. Kablo Tutucunun Takılması

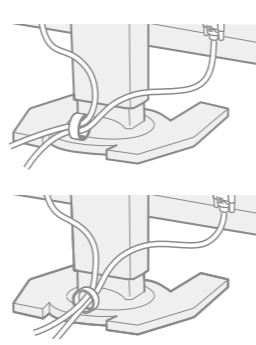
1



2

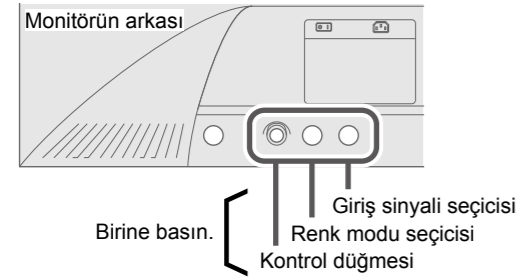


3

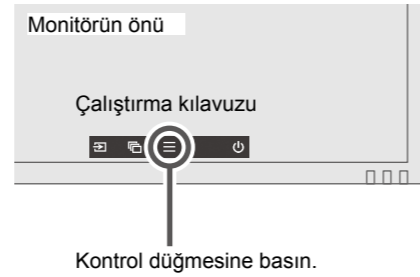


## 6. Dil

### Çalıştırma kılavuzunu görüntüleme



### Languages (Diller) menüsünü görüntüleme



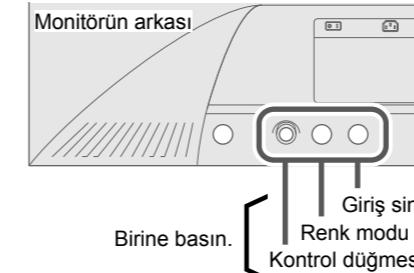
Dili seçin.

## 7. Monitörü G-Ignition Mobil'e bağlama

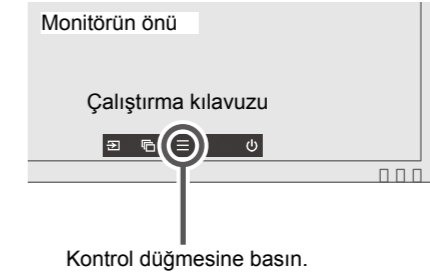
"G-Ignition Mobil" monitörü çalıştırmak için akıllı telefonunuzu uzaktan kumandanın yerine kullanmanızı sağlar. G-Ignition Mobil hakkında çalıştırma koşulları gibi daha fazla ayrıntı için, EIZO LCD Utility disk'teki (CD-ROM) Kullanıcı Kılavuzu'na bakın. G-Ignition Mobil'i kullanmak için, monitörü Bluetooth yoluyla akıllı telefonunuza bağlayın (Android veya iOS).

### 1 Bluetooth Settings (Bluetooth Ayarları) Menüsunü Görüntüleme

#### Çalıştırma kılavuzunu görüntüleme

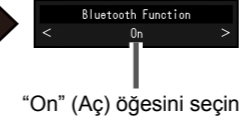
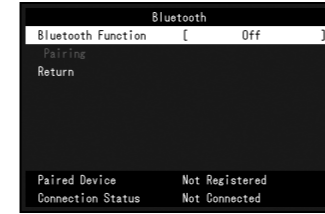


#### Bluetooth Settings (Bluetooth Ayarları) Menüsunü Görüntüleme

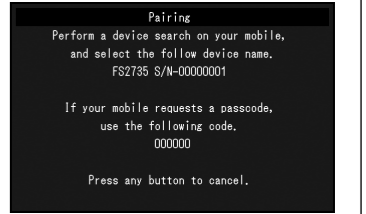
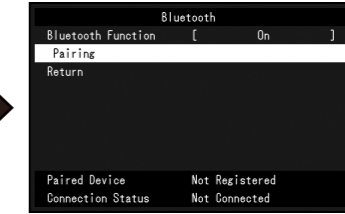


### 2 Monitörü Akıllı Telefona Bağlama (eşleme)

Kontrol düğmesini kullanarak menüyü çalıştırın. Monitörü akıllı telefonunuzla eşlemek için aşağıdaki adımları izleyin.



"On" (Aç) öğesini seçin.



## Hiç görüntü görüntülenmezse

Önerilen düzeltmeleri uyguladıktan sonra hala bir sorun varsa, yerel EIZO temsilcinize başvurun.

Sorunlar	Olası neden ve çözümü
<b>Hiç görüntü görüntülenmezse</b>	<p>Güç göstergesi yanmıyor.</p> <ul style="list-style-type: none"> <li>• Güç kablosunun doğru takılıp takılmadığını kontrol edin.</li> <li>• Ana güç anahtarını açın.</li> <li>• Şebeke gücünü kapatın ve birkaç dakika sonra tekrar açın.</li> <li>•  düğmesine basın</li> </ul> <p>Güç göstergesi beyaz yanıyor.</p> <ul style="list-style-type: none"> <li>• Ayar menüsündeki "Brightness" (Parlaklık), "Contrast" (Zıtlık) veya "Gain" (Kazanç) ayarını artırın.</li> </ul> <p>Güç göstergesi turuncu yanıyor.</p> <ul style="list-style-type: none"> <li>• Sinyal kablosunun düzgün takılıp takılmadığını kontrol edin.</li> <li>• Harici cihazın açılıp açılmadığını kontrol edin.</li> <li>• Fareyi veya klavyeyi çalıştırın.</li> <li>• Giriş sinyallerini giriş sinyali seçicisine basarak değiştirin.</li> </ul>
<b>Bir mesaj görüntülenir</b>	<p>Örnek:</p> <ul style="list-style-type: none"> <li>• Bu mesaj monitör düzgün çalışsa bile sinyal düzgün girilmediğinde görünür.</li> <li>• Bilgisayarın, monitörün çözünürlük ve dikey tarama frekans gereksinimlerini karşılamak üzere yapılandırılıp yapılandırılmadığını kontrol edin (bkz. "3-1 Compatible Resolutions/Formats" (3-1 Uyumlu Çözünürlükler/Biçimler)).</li> <li>• Bilgisayarı yeniden başlatın.</li> <li>• Grafik kartının yardımcı programını veya diğer işlevleri kullanarak uygun bir ayar seçin. Ayrıntılar için grafik kartının kılavuzuna bakın.</li> </ul>