

Instalační příručka

ColorEdge® CS2420














Monitor LCD se správou barev

Důležité upozornění

Pozorně si přečtěte BEZPEČNOSTNÍ UPOZORNĚNÍ, tuto instalační příručku a uživatelskou příručku uloženou na disku CD-ROM a seznamte se s bezpečným a efektivním použitím tohoto zařízení. Uložte si tohoto průvodce pro pozdější použití.



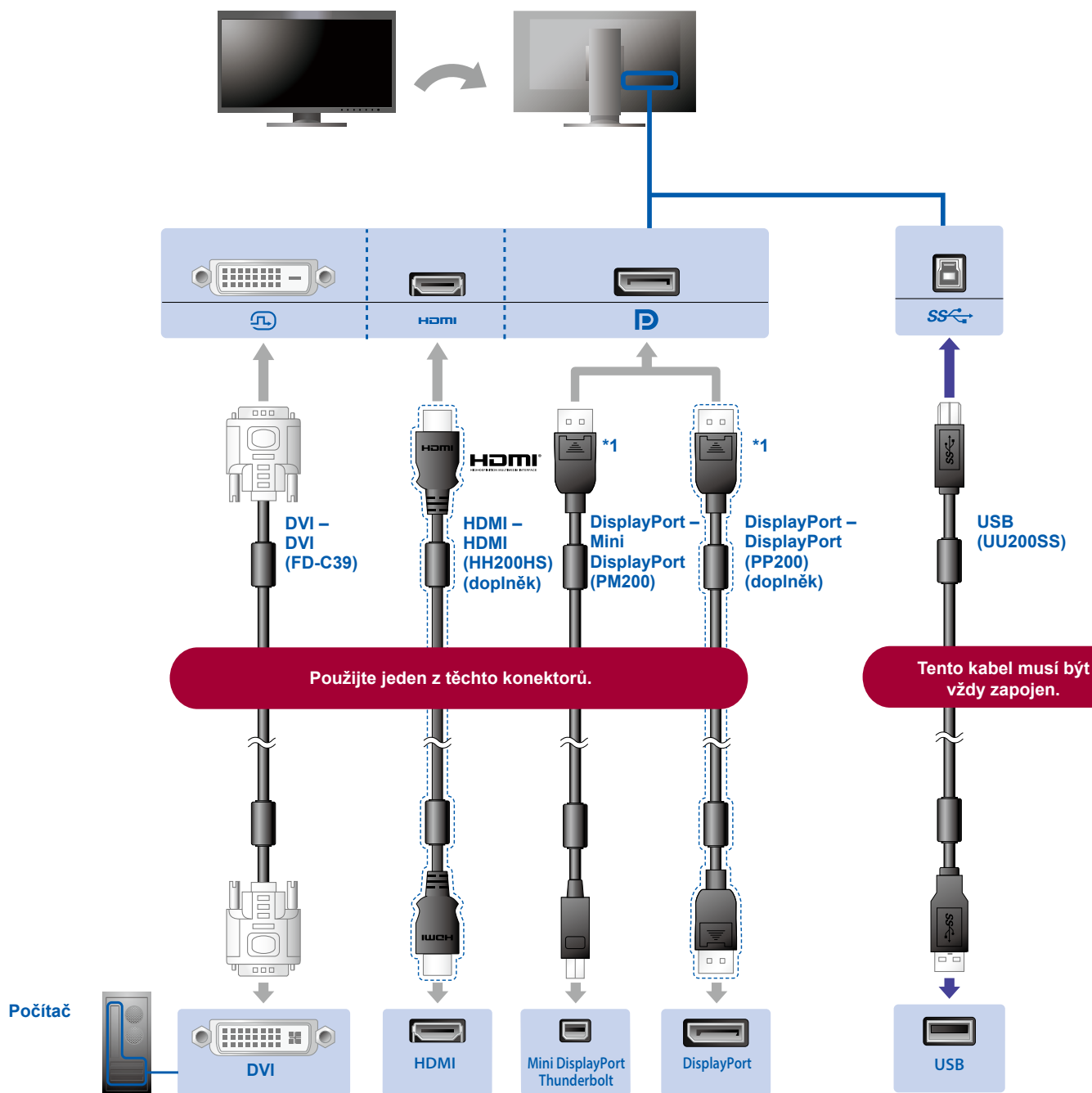
1 Balení

	• Monitor		• Setup Guide (Instalační příručka)		• PRECAUTIONS (BEZPEČNOSTNÍ UPOZORNĚNÍ)
	• Assembling the Stand (Sestavení stojanu)		• EIZO LCD Utility Disk		• ColorNavigator Quick Reference (Stručná příručka ColorNavigator)
	• Digitální signálový kabel FD-C39 (DVI)		• Digitální signálový kabel PM200 (DisplayPort)		
	• Napájecí kabel		• Kabel USB EIZO UU200SS (USB 3.0)		
	• Montážní šrouby		• Držák kabelu		
	• Základna stojanu				

2 Připojení

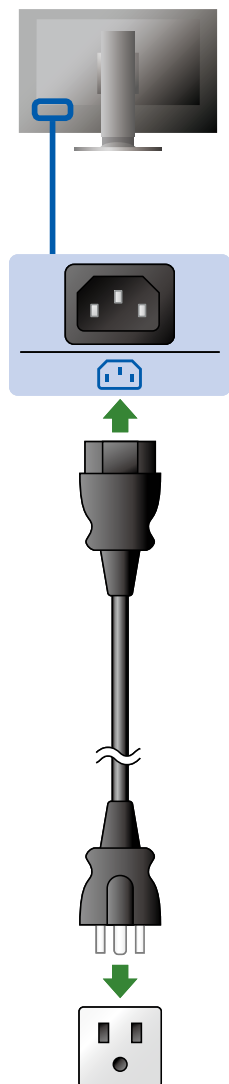
1. Signál

2. USB



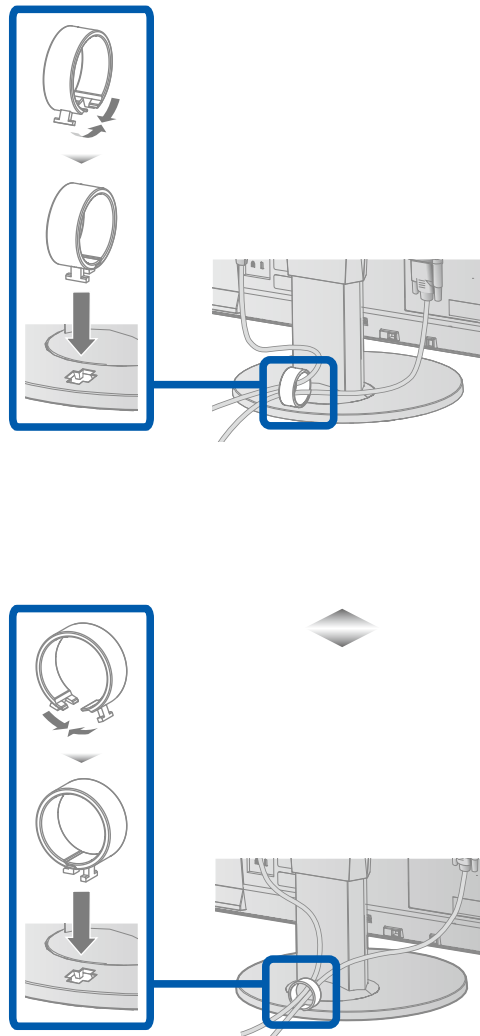
*1 Při odpojování kabelu DisplayPort stiskněte značku  na konci kabelu a současně kabel vytáhněte.

3. Napájení

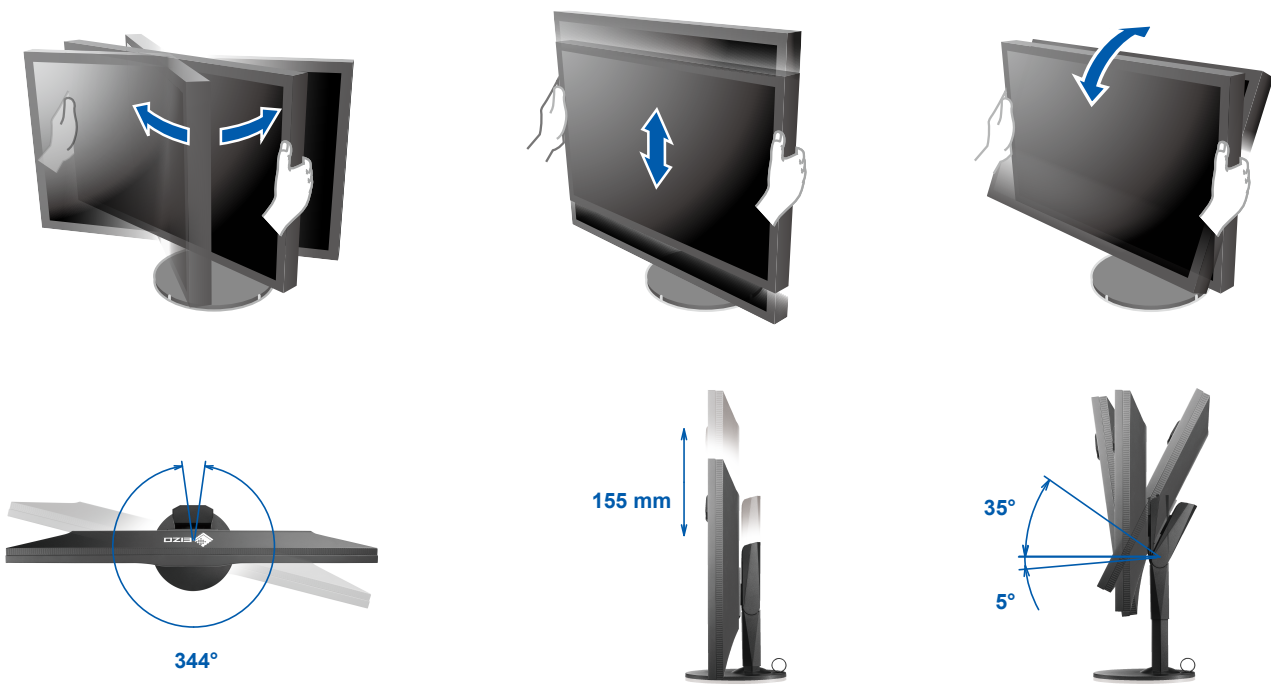


4. Držák

Držák kabelů na zadní straně stojanu slouží k uspořádání kabelů.



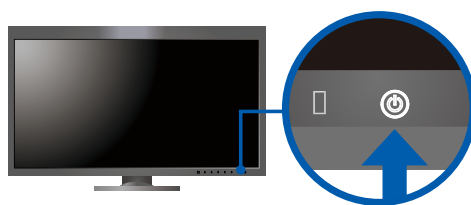
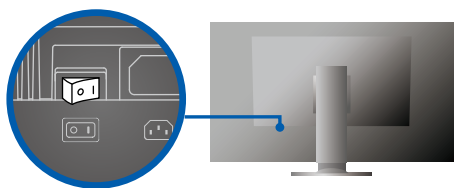
3 Seřízení



4 Displej

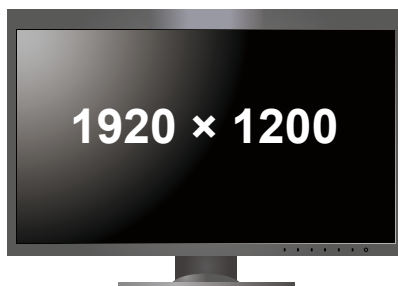
1. Hlavní vypínač

2. Vypínač



○ Vypnuto | Zapnuto

3. Rozlišení

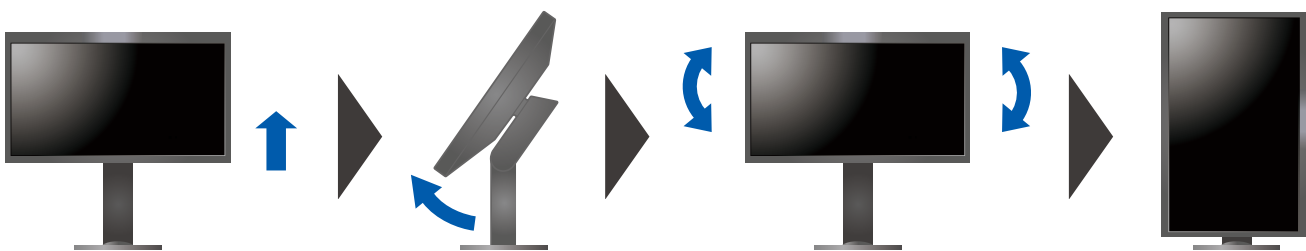


Na výšku

×



✓



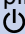

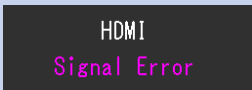
ColorNavigator 6



- Pokyny k ovládní jsou uvedeny ve „Stručné příručce“ a v Uživatelské příručce nástroje ColorNavigator (uložené na disku CD-ROM).

● Žádný obraz

Pokud se na monitoru neobjeví obraz ani poté, co jste se problém pokusili odstranit podle doporučených pokynů, kontaktujte místního zástupce značky EIZO.

Problém	Možná příčina a řešení	
Žádný obraz	Indikátor napájení nesvítí.	<ul style="list-style-type: none">• Zkontrolujte, zda je správně připojen napájecí kabel.• Zapněte hlavní vypínač na zadní straně monitoru.• Stiskněte tlačítko .• Vypněte hlavní vypínač na zadní straně monitoru a po několika minutách jej opět zapněte.
	Indikátor napájení svítí bíle.	<ul style="list-style-type: none">• V nabídce Settings (Nastavení) zvýšte hodnoty položek „Brightness“ (Jas) nebo „Gain“ (Zisk).
	Indikátor napájení svítí oranžově.	<ul style="list-style-type: none">• Přepněte vstupní signál pomocí tlačítka INPUT.• Pohněte myší nebo stiskněte klávesu na klávesnici.• Ověřte, zda je počítač zapnutý.
	Indikátor napájení bliká oranžově a bíle.	<ul style="list-style-type: none">• K tomuto problému může dojít, když je počítač připojen pomocí konektoru DisplayPort. Připojte počítač signálovým kabelem určeným společností EIZO, vypněte monitor a opět jej zapněte.
Zobrazí se zpráva.	Tato zpráva se zobrazí, pokud není k dispozici vstupní signál. Příklad: 	<ul style="list-style-type: none">• Může se zobrazit zpráva uvedená vlevo, protože některé počítače nevysílají signál okamžitě po zapnutí.• Ověřte, zda je počítač zapnutý.• Zkontrolujte, zda je správně připojen signálový kabel.• Přepněte vstupní signál pomocí tlačítka INPUT.
	Příklad: 	<ul style="list-style-type: none">• Zpráva uvádí, že se vstupní signál nachází mimo určený kmitočtový rozsah.• Zkontrolujte, zda konfigurace počítače vyhovuje požadavkům monitoru na rozlišení a svislý kmitočet rozkladu.• Restartujte počítač.• Pomocí nástroje pro nastavení grafického adaptéru vyberte správné nastavení obrazovky. Postupujte podle pokynů uživatelské příručky grafického adaptéru.