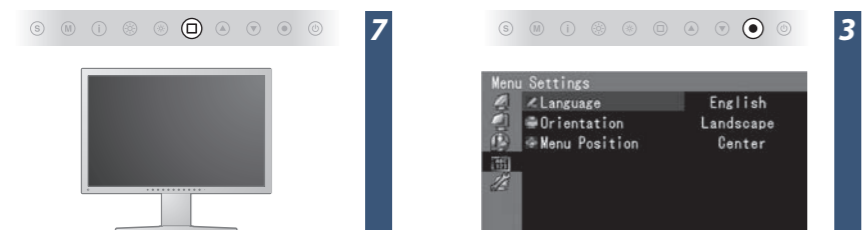
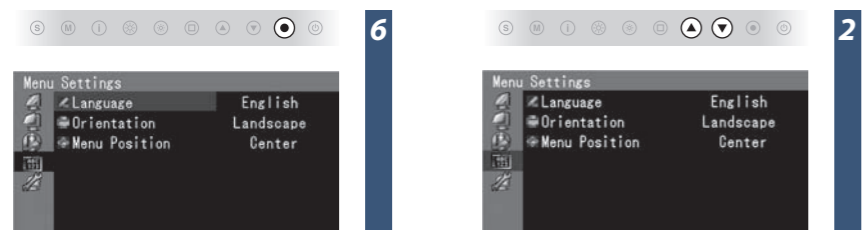
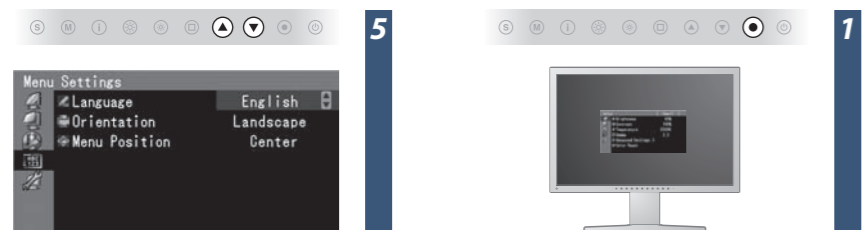
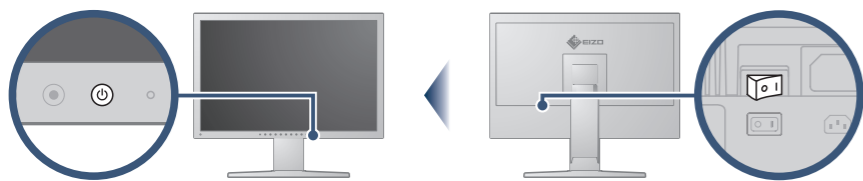


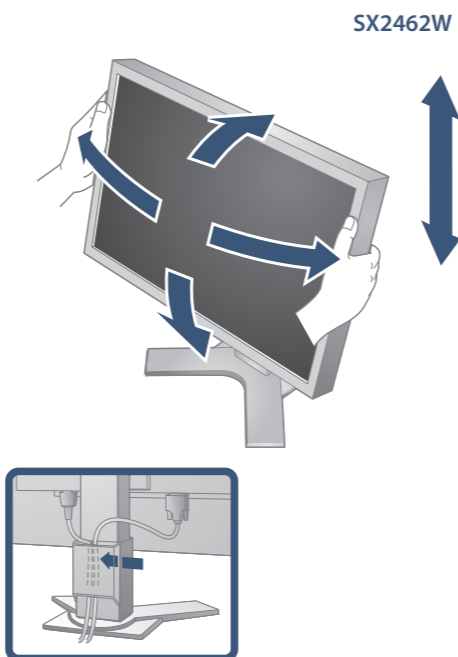
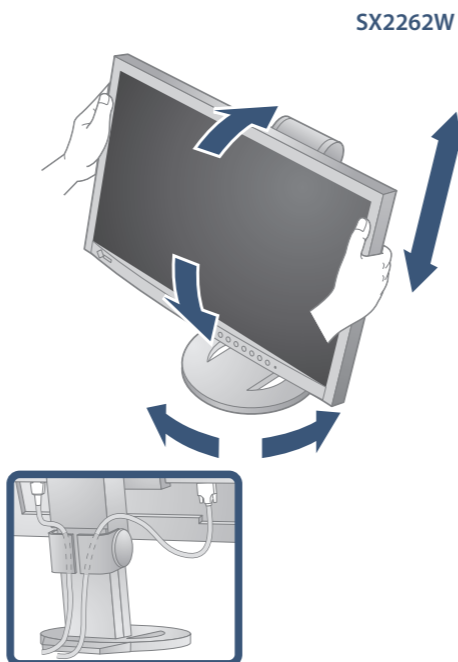
مهم  
يرجى قراءة الاحتياطات ودليل الإعداد هذا ودليل المستخدم المُخزن في القرص المضغوط بعناية لاستيعاب الاستخدام الآمن والفعال. يرجى الاحتفاظ بهذا الدليل للاستخدام كمرجع مستقبلاً.

# FlexScan® SX2262W/SX2462W

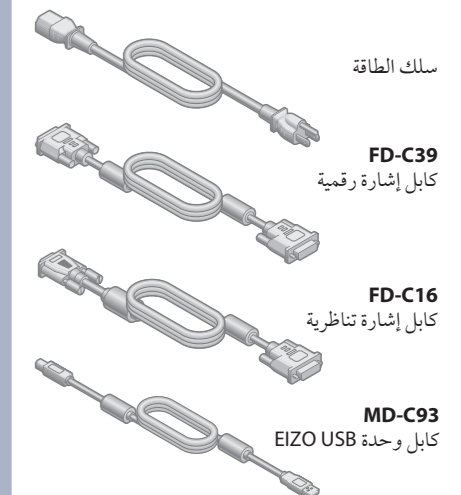
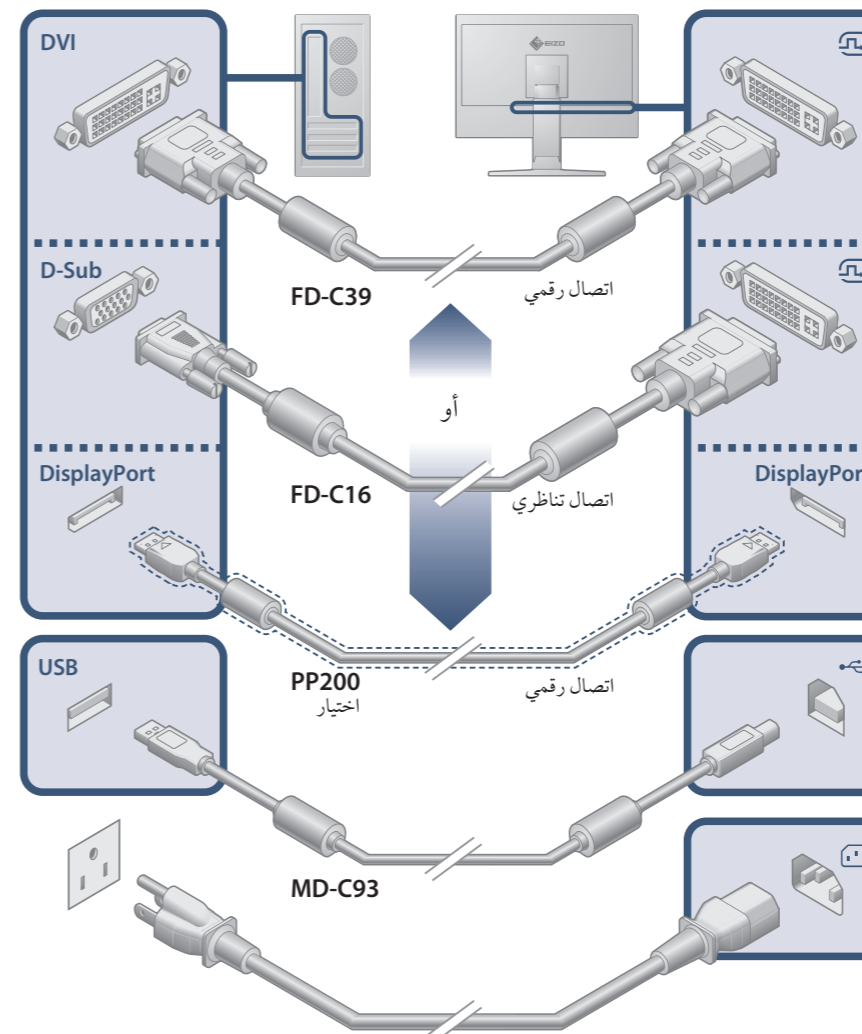
شاشة LCD ملونة  
دليل الإعداد



يشتمل قرص EIZO LCD Utility Disk على معلومات مفصلة.



يلزم توفر لوحة رسومات متوافقة مع معيار VESA.



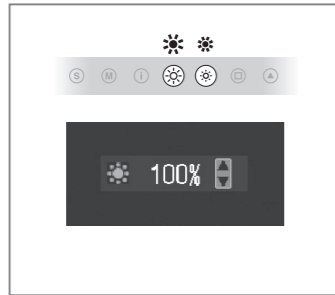
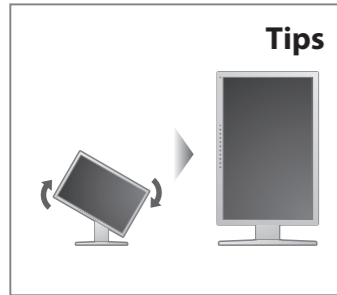
براغي تثبيت  
فقط SX2462W\*

## مشكلة عدم وجود صورة

في حالة عدم عرض أي صورة على الشاشة حتى بعد تنفيذ إجراء الإصلاح التالي، اتصل بلاوكيبيل المحلي.

### Auto EcoView

يكتشف المستشعر في الجانب الأمامي من الشاشة سطوع البيئة المحيطة لضبط سطوع الشاشة تلقائيًا وبشكل مريح باستخدام وظيفة Auto EcoView.



### EcoView Index

يعرض هذا المؤشر معدل توفير الطاقة، وخفض الطاقة، وخفض انبعاثات CO<sup>2</sup> كنتيجة لسطوع الشاشة.

#### Hinweise zur Auswahl des richtigen Schwenkarms für Ihren Monitor

Dieser Monitor ist für Bildschirmarbeitsplätze vorgesehen. Wenn nicht der zum Standardzubehör gehörige Schwenkarm verwendet wird, muss statt dessen ein geeigneter anderer Schwenkarm installiert werden. Bei der Auswahl des Schwenkarms sind die nachstehenden Hinweise zu berücksichtigen:

- Der Standfuß muß den nachfolgenden Anforderungen entsprechen:
- Der Standfuß muß eine ausreichende mechanische Stabilität zur Aufnahme des Gewichtes vom Bildschirmgerät und des spezifizierten Zubehörs besitzen. Das Gewicht des Bildschirmgerätes und des Zubehörs sind in der zugehörigen Bedienungsanleitung angegeben.
  - Die Befestigung des Standfußes muß derart erfolgen, daß die oberste Zeile der Bildschirmanzeige nicht höher als die Augenhöhe eines Benutzers in sitzender Position ist.
  - Im Fall eines stehenden Benutzers muß die Befestigung des Bildschirmgerätes derart erfolgen, daß die Höhe der Bildschirmmitte über dem Boden zwischen 135 – 150 cm beträgt.
  - Der Standfuß muß die Möglichkeit zur Neigung des Bildschirmgerätes besitzen (max. vorwärts: 5°, min. nach hinten ≥ 5°).
  - Der Standfuß muß die Möglichkeit zur Drehung des Bildschirmgerätes besitzen (max. ±180°). Der maximale Kraftaufwand dafür muß weniger als 100 N betragen.
  - Der Standfuß muß in der Stellung verharren, in die er manuell bewegt wurde.
  - Der Glanzgrad des Standfußes muß weniger als 20 Glanzeinheiten betragen (seidenmatt).
  - Der Standfuß mit Bildschirmgerät muß bei einer Neigung von bis zu 10° aus der normalen aufrechten Position kippstabil sein.

#### Hinweis zur Ergonomie :

Dieser Monitor erfüllt die Anforderungen an die Ergonomie nach EK1-ITB2000 mit dem Videosignal, 1920 x 1200, Digital Eingang und mindestens 60,0 Hz Bildwiederholfrequenz, non interlaced. Weiterhin wird aus ergonomischen Gründen empfohlen, die Grundfarbe Blau nicht auf dunklem Untergrund zu verwenden (schlechte Erkennbarkeit, Augenbelastung bei zu geringem Zeichenkontrast.)

„Maschinenlärminformations-Verordnung 3. GPSGV:

Der höchste Schalldruckpegel beträgt 70 dB(A) oder weniger gemäß EN ISO 7779“

مشاكل	السبب المحتمل والعلاج
لا يضيء مؤشر الطاقة.	<ul style="list-style-type: none"> <li>تحقق من توصيل كابل الطاقة بشكل صحيح. إذا استمرت المشكلة، أوقف تشغيل الشاشة ثم أعد تشغيلها مرة أخرى بعد عدة دقائق.</li> <li>أدر مفتاح الطاقة الرئيسي على وضع التشغيل.</li> <li>اضغط على </li> </ul>
لا توجد صورة	<ul style="list-style-type: none"> <li>قم بتعيين كل قيمة ضبط في [Brightness] (السطوع) أو [Contrast] (التباين) أو [Gain] (اللاكتساب) إلى مستوى أعلى.</li> </ul>
يضيء مؤشر الطاقة بلالون البرتقالي.	<ul style="list-style-type: none"> <li>قم بتحويل إشارة الدخل باستخدام </li> <li>شغل الماوس أو لوحة المفاتيح.</li> <li>تحقق من تشغيل الكمبيوتر.</li> </ul>
تظهر هذه الرسالة في حالة عدم وجود إشارة دخل. مثال:	 <ul style="list-style-type: none"> <li>قد تظهر الرسالة المعروضة على اليسار، وذلك لأن بعض أجهزة الكمبيوتر لا تُخرج الإشارة مباشرة بعد تشغيل الطاقة.</li> <li>تحقق من تشغيل الكمبيوتر.</li> <li>تحقق من توصيل كابل الإشارة بشكل صحيح.</li> <li>قم بتحويل إشارة الدخل باستخدام </li> </ul>
تظهر الرسالة.	<p>توضح الرسالة أن إشارة الدخل خارج نطاق التردد المحدد. (يتم عرض تردد الإشارة هذا بلالون الأحمر.) مثال:</p>  <ul style="list-style-type: none"> <li>تحقق من توافق إعداد الإشارة الخاص بالكمبيوتر مع دقة الصورة وإعدادات التردد الراسي للشاشة.</li> <li>أعد تشغيل الكمبيوتر.</li> <li>حدد وضع عرض مناسب باستخدام البرنامج المساعد الخاص بلوحة السرومات. راجع دليل لوحة السرومات للحصول على تفاصيل.</li> <li>fD : الساعة التقطية (تعرض فقط عند إدخال إشارة رقمية)</li> <li>fH : الترددات الأفقية</li> <li>fV : الترددات الرأسية</li> </ul>